

COUTON - JAMAULT - HIRN

Commissaires-priseurs



IVOIRE Nantes

Mardi 14
novembre
2023

COUTON - VEYRAC - JAMAULT

devient

COUTON - JAMAULT - HIRN



Bertrand COUTON • Elisa JAMAULT • Henri COUTON • Albin HIRN
Commissaires-priseurs

IVOIRE Nantes

COUTON
JAMAULT
HIRN



VENTES AUX ENCHÈRES PUBLIQUES

Mardi 14 novembre 2023 à 14h

TABLEAUX MODERNES & CONTEMPORAINS SCULPTURES

EXPOSITIONS PUBLIQUES

Samedi 11 novembre de 10h à 12h - Lundi 13 novembre de 9h à 12h et de 14h à 18h
Mardi 14 novembre de 9h à 12h



Vente en salle, en live
et ordres d'achat



interencheres.com/44003 et ivoire-nantes.com

NANTES - L'Hôtel des Ventes de Nantes - 8-10, rue Miséricorde - 44000 Nantes
Tél. 02 40 89 24 44 - contact@encheres-nantes.com

PARIS - 159 bis boulevard du Montparnasse - 75006 PARIS - Tél. 01 43 29 09 85



4

1. Henry MORET (1856-1913)

Etude moutons

Dessin avec cachet de l'atelier en bas à droite
13 x 18 cm

100 / 150 €

2. Marcel JACQUIER (1877-1957)

Mère et son enfant

Gouache sur carton signée en bas à gauche
44.5 x 27 cm (accidents)

100 / 150 €

3. Henri MILOCH (1898-1979)

Bateaux de pêche amarrés

Huile sur toile signée en bas à droite
38 x 46 cm

100 / 150 €

4. Georges P. MARONIEZ (1865-1933)

Rêverie du soir

Huile sur toile signée en bas à droite
65.5 x 50.5 cm (petits manques épars)

800 / 1 000 €

5. ECOLE FRANCAISE début XX^e

Amieux Frères

Huile sur carton, projet publicitaire
35 x 27 cm

200 / 300 €

6. SPINDLER (XIX^e)

Combat naval

Huile sur toile signée en bas à gauche
35 x 54 cm (restaurations anciennes)

300 / 400 €

7. Paul Louis MORIZET (1850-?)

Le chemin creux

Huile sur toile signée en bas à droite
81 x 59.5 cm (petits manques)

150 / 200 €

8. Paul LIOT (1855-1902)

Valliers dans la baie, 1883.

Huile sur toile signée, datée et avec envoi en bas à droite
20 x 34 cm

300 / 400 €

9. ECOLE FRANCAISE début XX^e

Danseuse

Aquarelle avec cachet du monogramme «M.R.» et numéro 5749.
40 x 26 cm à vue (petites piqûres)

50 / 100 €

10. LE PHÔ, [vietnamien] (1907-2001)

Maternité

Huile sur soie marouflée sur isorel, signée en bas à droite de sa double signature en caractère chinois et en français.
65 x 54 cm

Provenance :

- Galerie Romanet, Paris (traces d'étiquette au dos)

Expert : cabinet Ansas Papillon de Lery

Le Phô est né le 2 août 1907 à Hàngon au nord du Vietnam dans un milieu d'intellectuels. Fils du dernier vice-roi du Tonkin, il se retrouve, dès son plus jeune âge, orphelin de père et de mère. Le Phô s'éteint à Paris en 2001.

Sa sensibilité pour « le beau » et « les arts graphiques », le conduit très tôt à l'École des beaux-arts de Hanoi, où il y rencontrera son mentor, Victor Tardieu, un des fondateurs et directeur de l'Institution.

Le Phô va beaucoup voyager, en Europe et en Asie (Pékin, Hué). Voyages au cours desquels il puisera son inspiration, qu'il retranscrira au travers de deux thématiques majeures, « le sacré » et « la nature ».

Son oeuvre peut se scinder en trois grandes périodes, corrélatives à des styles distincts dans un climat politique et contexte historique changeant selon les périodes. La première période, autour des années 1920-45, renvoie aux oeuvres de jeunesses de l'artiste, où son style déjà identifiable, reste classique et asiatique dans le traitement des sujets et de la technique. La seconde période, appelée « période Romanet » (1945-62), fait écho au galeriste qui exposera les oeuvres de Le Phô pendant de nombreuses années.

Enfin, la troisième période, dite « période Findlay » (1963-2001), fait référence à la galerie Wally Findlay aux États-Unis, qui exposa les oeuvres de l'artiste à cette époque et jusqu'à la mort de ce dernier.

Deux sujets de prédilection : le sacré et la nature

La maternité ici présentée s'inscrit dans la lignée des sujets de prédilection de l'artiste que sont les maternités et les compositions florales.

La représentation de cette maternité reprend l'image des Vierges à l'enfant de la Renaissance italienne et renvoie à un savant mélange d'inspirations stylistiques.

Le hiératisme dans l'expression du visage de la jeune femme se rapproche subtilement des vierges à l'enfant de Piero Della Francesca. L'expression de l'enfant, quant à lui, nous renvoie aux traitements de l'enfant Jésus de Fra Angelico, évoquant d'avantage un visage mature et concerné.

La main droite délicatement posée sur le sein maternel, la tête penchée de la jeune mère dont les bras protecteurs viennent enlacer l'enfant, font de cette scène une véritable allégorie de la tendresse.

Le Phô parvient à introduire l'expression de la Grâce, malgré l'absence de sourire de la jeune femme.

Le sujet traité sur un fond de fleurs révèle l'intemporalité du moment et impose, par ce biais, une véritable identité au style de l'artiste. Influence occidentale et affirmation de l'identité vietnamienne

L'utilisation de la peinture sur soie, art traditionnel vietnamien, et la maîtrise de la peinture à l'huile sont à l'image des enseignements reçus par l'artiste diplômé de l'École des beaux-arts de Hanoi.

Le choix d'une palette lumineuse, inspiré des impressionnistes et post impressionnistes de renom, tels que Pierre Bonnard ou encore Matisse, apporte à l'oeuvre toute sa dimension poétique.

La jeune femme, telle une madone dans son vêtement blanc immaculé, tenant son enfant, se confond dans une composition florale foisonnante dont les couleurs à dominantes de jaune, orange et de vert, viennent envelopper d'un mouvement protecteur la scène principale « la maternité ».

Le Phô est un artiste reconnu aujourd'hui comme l'un des grands maîtres de la peinture moderne vietnamienne. Nous sommes ravis de pouvoir mettre en lumière à travers la vente aux enchères, cet artiste de renom dont la cote est à l'image de son talent.

40 000 / 60 000 €



10

11. d'après Trung Thu MAI (vietnamien)

Les enfants jouant aux billes

Reproduction

16.5 x 56 cm à vue

80 / 100 €

14. Louis ICART (1889-1950)

Élégante

Pastel signé en bas à gauche

45.5 x 32 cm à vue (piqûres)

300 / 400 €

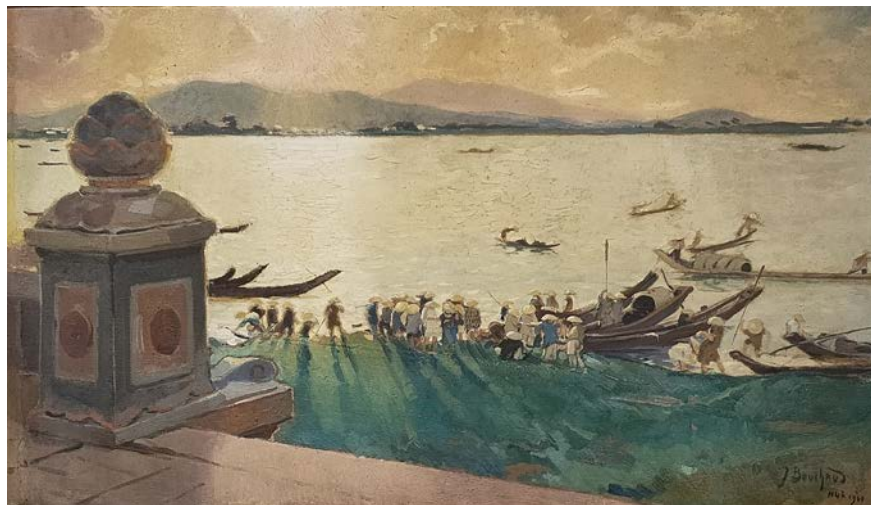
13. Alexandre NOZAL (1852-1929)

Voiliers amarrés

Pastel signé en bas à droite

49 x 31 cm à vue

300 / 400 €



20

15. Jules Elie DELAUNAY (1828-1891)

Portrait de dame

Huile sur toile signée en bas à gauche, contresignée au dos
117 x 73.5 cm (restaurations) 600 / 800 €

16. d'après Camille PISSARO

La diligence de Louveciennes

Huile sur toile portant signature et date apocryphe
45 x 64 cm 150 / 200 €

17. Jules CHÉRET (1836-1932)

Danseuse à la mandoline

Dessin rehaussé de gouache signé en bas à droite
44 x 30 cm (insolé) 300 / 400 €

18. Charles François Prosper GUÉRIN (1875-1939)

La discussion sous l'ombrelle

Huile sur toile monogrammée en bas à droite, porte au dos la
marque au tampon du marchand de toiles «Paul Foinet Fils»
65.5 x 97.5 cm 3 000 / 4 000 €

19. d'après Henri MATISSE

Etude de visage

Reproduction signée dans la planche
49.5 x 65 cm à vue 30 / 50 €



15

20. Jean BOUCHAUD (1891-1977)

Les bords de la rivière des Parfums Hué, 1929.

Huile sur toile signée, située et datée en bas à droite, située au
dos sur une étiquette «Les bords de la rivière des parfums Hué
aman», trace d'étiquette en bas à gauche
97 x 166 cm

Provenance :

- Succession B, Paris

Issu d'une famille de peintres nantais, Jean Bouchaud se met lui-même à la peinture comme ses trois frères. Peintre voyageur, il découvre d'abord l'Afrique du Nord grâce à une bourse obtenue en 1921 qui lui permet de devenir pensionnaire de la villa Abd-el-Tif à Alger. La Société Coloniale des Artistes Français lui décerne le Prix de l'Indochine en 1924. Il découvre alors ce qui deviendra des années plus tard le Cambodge, le Laos et le Viêt-Nam. Jean Bouchaud remporte ainsi la médaille d'or du Salon des Artistes Français en 1928 avec son oeuvre «Laveuses cochinchinoises». Ces années à parcourir le monde, et le Viêt-Nam en particulier, resteront pour l'artiste une source inépuisable d'inspiration.

Cette vue de la rivière des Parfums, symbole de la ville de Hué, nous rappelle les Acorus dont les pétales tombés dans l'eau laissent s'étendre dans la ville cette douce odeur d'herbe parfumée. C'est précisément l'origine de cet embaumement de Hué que vient chercher ici Jean Bouchaud. En peignant ces nombreux personnages arrivant de leurs innombrables barques, le peintre nous plonge ici dans une nature merveilleuse aux doux parfums éternels du lointain.

20 000 / 30 000 €



18

21. Eugène GALIEN-LALOUE (1854-1941)

Bordeaux, les quais de la Garonne

Huile sur panneau signée en bas à gauche de son pseudonyme «L. Dupuy»
19 x 27 cm 200 / 300 €

22. Eugène GALIEN-LALOUE (1854-1941)

Paysage aux maisons près de l'étang

Huile sur toile signée de son pseudonyme «L. Dupuy» en bas à droite
46 x 55 cm (petite restauration) 300 / 400 €

23. Eugène GALIEN-LALOUE (1854-1941)

Paysage aux maisons derrière l'étang

Gouache et aquarelle signée en bas à droite de son pseudonyme «Ch. Reyne»
19 x 25.5 cm à vue 200 / 300 €

24. Eugène GALIEN-LALOUE (1854-1941)

Chemin de halloge

Gouache et aquarelle signée en bas à droite de son pseudonyme «Ch. Reyne»
19 x 25.5 cm à vue 200 / 300 €

25. Eugène GALIEN-LALOUE (1854-1941)

Péniche amarrée

Huile sur toile signée en bas à droite de son pseudonyme «A. Michel»
49 x 65 cm (restaurations) 500 / 600 €

26. Gilbert PAJOT (1902-1952)

L'Albatros

Gouache et aquarelle signée, titrée et annotée «En Mer - Le Trois-Mâts barque au plus près L'Albatros Après la tempête en route sous petite voilure»
43 x 57 cm à vue (piqûres) 2 000 / 3 000 €

27. Gilbert PAJOT (1902-1952)

La Ronde des Heures

Gouache et aquarelle signée, titrée et annotée «Le trois Mâts Barque La Ronde des Heures du port de Paimpol Filant grand large à une belle allure pour doubler la pointe du raz, par une jolie brise»
47 x 60 cm à vue (piqûres, traces d'humidité) 2 000 / 3 000 €

28. Gilbert PAJOT (1902-1952)

Fleur du jour

Gouache et aquarelle signée, titrée et annotée «Le Quatre Mâts Barque Fleur du jour En pleine Mer Prenant la mer par le travers, dans le Pertuis d'Antioche, par vent de sud pour aller à la Pallice Rochelle»
47 x 60.5 cm à vue (piqûres, traces d'humidité) 2 000 / 3 000 €



21

29. H. GRAY (XIX-XX^e)

Portrait d'une élégante

Dessin rehaussé de gouache signé et annoté en bas
31 x 16.5 cm (kdéchirures, petites traces d'humidité) 80 / 100 €

30. Ferdinand Loyen DU PUIGAUDEAU (1864-1930)

La Brière au soleil couchant

Huile sur toile signée en bas à droite
60 x 73.5 cm

Bibliographie :

- A. Laurentin, catalogue raisonné de l'oeuvre peint, tome I, reproduct p. 319 sous le n° 141

Provenance :

- succession R.

- par descendance à l'actuel propriétaire 20 000 / 30 000 €

31. Ferdinand Loyen DU PUIGAUDEAU (1864-1930)

Coucher de soleil en Brière

Huile sur toile signée en bas à droite
33 x 46 cm

Provenance :

- Vente Couton Veyrac Jamault, Nantes, 14 juin 2016, n° 84.1

- acquis au cours de cette vente par l'actuel propriétaire

- collection particulière, région parisienne

10 000 / 15 000 €



30



31



32

32. Ferdinand Loyer DU PUIGAUDEAU (1864-1930)

Le Pierrot à la mandoline, 1893.

Huile sur toile signée et datée en bas à droite
89 x 65 cm (rentoilage, déchirure au visage sur le front, un trou réparé vers le bas dans le costume du personnage, restaurations dans le bas du tableau contre le cadre)

Provenance :

- Succession N., Paris

Bibliographie :

- A. Laurentin, catalogue raisonné de l'oeuvre peint, tome I, reproduit p. 166 et référencé et reproduit p. 264 sous le n° 31
4 000 / 5 000 €

33. A. STEINHEIL (XIX-XX*)

Portrait d'homme à la chéchia rouge

Huile orientaliste sur panneau signée en bas à droite
20.5 x 13.3 cm

Provenance :

- vente Paris, 29 juin 1999, n° 150 500 / 800 €



36

34. Michel STURLA (1895-1936)

Tipasa, paysage d'Algérie

Huile orientaliste sur toile signée en bas à gauche
23.5 x 32.8 cm (restauration, petits manques)

Provenance :

- vente Paris, 29 juin 1999, n° 98 200 / 300 €

35. Etienne DINET (1861-1929)

Etudes de ciel

Deux dessins à la mine de plomb rehaussés d'aquarelle, cachet de l'atelier en bas à droite pour l'un et en bas à gauche pour l'autre, annotations au crayon

8.5 x 13.5 cm à vue et 10 x 15.5 cm (dans un même montage, petites piqûres)

Provenance :

- ancienne collection Georges Devêche, peintre et ami de l'artiste
- vente Paris, 29 juin 1999, n° 22 800 / 1 000 €

36. Robert GÉNICOT (1890-1981)

Anemiter, vallée d'Ounila, Grand Atlas

Huile orientaliste sur isorel signée en bas à gauche
24.5 x 19 cm

Provenance :

- vente Paris, 29 juin 1999, n° 88 600 / 800 €

37. Louis François CABANES (1867-1947)

Le Caire, mosquée d'Amrou

Aquarelle orientaliste signée en bas à gauche
30.5 x 24.8 cm à vue

Bibliographie :

- J. d'Ivray, Promenades à travers Le Caire, Paris, éd. J. Peyronnet, 1928, reproduit p. 133

Provenance :

- vente Paris, 29 juin 1999, n° 30 (en paire) 500 / 800 €

38. Louis François CABANES (1867-1947)

Le Caire, El-Sebil

Aquarelle orientaliste signée en bas à droite
30.5 x 23.8 cm à vue

Bibliographie :

- J. d'Ivray, Promenades à travers Le Caire, Paris, éd. J. Peyronnet, 1928, reproduit p. 151

Provenance :

- vente Paris, 29 juin 1999, n° 30 (en paire) 400 / 600 €

39. Gaston VUILLIER (1847-1915)

Grenade, danseuses aux castagnettes

Aquarelle signée et située en bas à gauche
39 x 28 cm à vue (piqûres)

200 / 300 €

40. Gaston VUILLIER (1847-1915)

Grenade, jeune fille allumant une cigarette

Aquarelle signée et située en bas à gauche
39 x 29 cm à vue (piqûres)

200 / 300 €

41. Paul Michel DUPUY (1869-1949)

Paysage méditerranéen, 1903.

Huile sur toile signée, annotée et datée en bas à droite
41.5 x 65 cm

300 / 400 €

42. Marcel THIBAUT (XX*)

Fin de journée dans le Sud

Huile orientaliste sur toile signée en bas à gauche, contresignée au dos, trace d'étiquette d'exposition du Salon de l'Ecole Française au dos
65 x 80.5 cm (petite déchirure et petits manques)

Provenance :

- vente Paris, 29 juin 1999, n° 121 500 / 800 €

43. ECOLE MEDITERRANEENNE du XX*

Marseille, le port

Huile sur toile
54 x 65 cm

500 / 600 €



44

44. Albert Marie LEBOURG (1849-1928)

Les côteaux Biessard près Rouen, circa 1900-1905.

Huile sur toile signée en bas à gauche
40.5 x 65.5 cm

Un certificat d'authenticité établi en 2005 par François Lespinnasse sera remis à l'acquéreur

Expositions :

- Paris, galerie Serret-Fauveau (étiquette au dos)
 - Londres, galerie James Bourlet and Sons (étiquette au dos)
- 7 000 / 10 000 €

45. Charles COTTET (1863-1925)

Chaumières vers la mer, 1909.

Huile sur toile signée et datée en bas à droite
65 x 81 cm (restaurations) 500 / 800 €

46. Tony MINARTZ (1873-1944)

Couple d'élégants

Dessin avec trace de signature en bas à gauche
24 x 19 cm à vue 150 / 200 €

47. Ernest VAUTHRIN (1878-1949)

Baie de Crozon, Finistère, 1947.

Huile sur toile signée et datée en bas à gauche, située au dos
50 x 65 cm 1 000 / 1 500 €

48. Charles MILCENDEAU (1872-1919)

Montagnard corse

Huile sur carton signée en haut à droite, titrée au dos
65 x 45 cm à vue 3 000 / 5 000 €

49. Alexandre BRUN (1854-c.1941)

Vue intérieure du blockhaus

Encre signée et datée en bas à gauche
22 x 31 cm (traces d'humidité) 100 / 200 €

50. Maxime MAUFRA (1861-1918)

Automne, vallée de la Chézine, 1888.

Huile sur panneau signée et datée en bas à droite
37.5 x 46 cm
Nous remercions Madame Caroline Durand-Ruel Godfroy d'avoir confirmé l'authenticité de cette peinture
Expert : Elisabeth Maréchaux Laurentin 4 000 / 7 000 €

51. Charles Clément PERRON (1893-1958)

Rochefort en Terre, le calvaire

Huile sur toile signée en bas à droite
22 x 27 cm
On y joint un certificat en date du 8 juillet 1990 établi par Charlette Le-Perron précisant que le tableau a été exécuté sur place en 1938 200 / 300 €



50

52. Charles Clément PERRON (1893-1958)

Porte ouverte sur les globes de mariée

Huile sur panneau signée en bas à droite
33.5 x 25.5 cm à vue 400 / 600 €

53. Charles Clément PERRON (1893-1958)

Paysage

Huile sur panneau signée en bas à gauche
27 x 35 cm 600 / 800 €

54. Charles Clément PERRON (1893-1958)

Pêcheurs à marée basse

Huile sur panneau signée en bas à droite
24 x 41.5 cm 400 / 500 €

55. Jean LAUNOIS (1898-1942)

Portrait de maraichine

Dessin signé en bas à droite
18 x 18 cm à vue 80 / 100 €

56. Jean LAUNOIS (1898-1942)

La porte vers le patio

Aquarelle et gouache signée en bas à droite
37 x 25 cm 150 / 200 €

57. Robert LAROCHE (XIX-XX*)

Les Sables d'Olonne

Aquarelle signée et située en bas à droite
32 x 43.5 cm à vue 100 / 150 €



48



60

58. ECOLE ORIENTALISTE début XX*

Campement de bédouins

Pastel sur papier marouflé sur toile, signé indistinctement en bas à gauche
46 x 55 cm 200 / 300 €

59. Eugène CORNEAU (1894-1976)

Maisons sous les arbres

Huile sur panneau signée en bas à gauche
21.5 x 27 cm 200 / 300 €

60. Merio AMEGLIO (1897-1970)

Paris, la porte Saint Denis, 1958.

Huile sur toile signée et datée en bas à gauche, contresignée, située et datée au dos
73 x 92 cm 1 800 / 2 000 €

61. André PREVOT-VALERI (1890-1959)

Vaches dans un pré

Huile sur carton signée en bas à droite
27 x 35 cm 150 / 200 €

62. Raymond WINTZ (1884-1956)

Bord de mer en Bretagne

Huile sur toile signée en bas à droite
22 x 33 cm 400 / 500 €

63. Edouard Joseph GOERG (1893-1969)

Toutes les femmes aiment les fleurs, 1959.

Huile sur toile signée en bas à droite, titrée et datée au dos
65 x 81 cm 2 000 / 3 000 €



63

64. Henri Georges TROUSSARD (1896-1953)

Nu féminin étendue de dos

Huile sur toile signée en bas à droite
38 x 61 cm 150 / 200 €

65. Florent MENET (1872-1942)

Les meules de foin

Huile sur toile contrecollée sur isorel et signée en bas à gauche
27.5 x 35 cm 80 / 100 €

66. Florent MENET (1872-1942)

La meule et le village

Huile sur toile contrecollée sur isorel et signée en bas à droite
28.5 x 35.5 cm (légers accrocs) 80 / 100 €

67. Florent MENET (1872-1942)

Paysage côtier

Huile sur carton signée en bas à gauche
41 x 50.5 cm 100 / 150 €

68. Florent MENET (1872-1942)

La corrida

Huile sur toile contrecollée sur isorel et signée en bas à droite
44.5 x 54.5 cm 200 / 300 €

69. Florent MENET (1872-1942)

La famille

Huile sur toile contrecollée sur isorel et signée en bas à droite
62 x 83 cm 200 / 300 €

70. Florent MENET (1872-1942)

Scène maritime

Huile sur toile signée en bas vers la gauche
75.5 x 100.5 cm (manques en bordure) 150 / 200 €

71. Florent MENET (1872-1942)

Nues au bain

Huile sur toile signée en bas à droite
38.5 x 27.5 cm 100 / 150 €

72. Florent MENET (1872-1942)

Les trois andalouses

Huile sur panneau
38.5 x 41.5 cm (fentes et petits manques) 80 / 100 €

73. Jeanne SELMERSHEIM-DESRANGES (1877-1958)

Nature morte

Huile sur toile signée en bas à droite
60 x 81 cm 1 500 / 2 000 €



73



80

74. Augustin HANICOTTE (1870-1957)

Péniche amarrée

Huile sur panneau signée en bas à droite
37 x 44 cm

1 200 / 1 800 €

75. Edouard FEBVRE (1885-1967)

La foire

Huile sur toile signée en bas à droite
46 x 61 cm

150 / 200 €

76. Edouard FEBVRE (1885-1967)

Promenade sur le chemin du hallage près de la péniche

Aquarelle signée en bas à gauche
38.5 x 47.5 cm à vue

80 / 100 €

77. Edouard FEBVRE (1885-1967)

La discussion

Aquarelle signée en bas à gauche
36 x 26.5 cm à vue

60 / 80 €

78. Emile BOYER (1877-1948)

Bouquet de fleurs

Huile sur carton signée en bas à droite
62.5 x 48 cm à vue (petit manque)

100 / 200 €

79. Elisée MACLET (1881-1962)

Paris, ancienne bergerie de la rue Berton à Passy

Aquarelle signée en bas à droite
21.5 x 26.5 cm à vue (déchirure)

150 / 200 €

80. Yves BRAYER (1907-1990)

Camargue, chevaux dans l'enclos, 1968.

Huile sur toile signée en bas à droite, titrée au dos
73 x 92 cm

Bibliographie :

- Catalogue raisonné de l'artiste, oeuvre référencée sous le numéro 2708

Exposition :

- Cannes, galerie «65», avril 1969

8 000 / 10 000 €

81. Gustave HERVIGO (1896-1993)

Abéché (Tchad), 1957.

Gouache signée, située et datée en bas à droite
38 x 54 cm à vue

150 / 200 €

82. Henri BURON (1880-1969)

Paysage sous la neige

Huile sur panneau signée en bas à droite
19 x 25 cm à vue

80 / 100 €

83. Henri BURON (1880-1969)

Bouquet de capucines

Pastel signé en bas à gauche
25.5 x 20.5 cm à vue

80 / 100 €

84. Henri BURON (1880-1969)

Bouquet de capucines, 1966.

Pastel ignée en bas à gauche, datée en bas à droite
26 x 20.5 cm à vue

100 / 150 €

85. Henri BURON (1880-1969)

Bouquet de renoncules, 1966.

26 x 33.5 cm à vue

100 / 150 €

86. Paul LEMASSON (1897-1971)

La fête

Huile sur isorel signée en bas à gauche
22 x 27 cm

200 / 300 €

88. Eugène dit GEN PAUL (1895-1975)

Portrait d'homme, 1960.

Dessin marouflé, signé, daté et dédicacé en bas à droite

54 x 40.5 cm (papier gondolé, petits frottements) 150 / 200 €



74



89. Eugène dit GEN-PAUL (1895-1975)

Nuë assise ou la fumeuse

Lithographie signée et justifiée 4/125 en bas à gauche
65 x 51 cm

100 / 150 €

90. Franz PRIKING (1929-1979)

Venise, la Pointe de la Douane

Huile sur toile signée en haut à droite
65 x 81 cm

1 500 / 2 000 €

91. Franz PRIKING (1929-1979)

Le maïs

Huile sur toile signée en bas à gauche
52.5 x 65.5 cm

800 / 1 000 €

92. Franz PRIKING (1929-1979)

Le coq

Huile sur papier marouflé sur toile signée en haut à gauche
65 x 50 cm

Provenance :

- Paris, galerie Martin Caille (cachets au dos)

800 / 1 000 €

93. Franz PRIKING (1929-1979)

Bouquet de fleurs

Aquarelle signée en haut à gauche
49 x 32 cm à vue

200 / 300 €

94. CHALAIN (XX^e)

Voizes, 1961.

Huile sur toile contresignée, titrée et datée au dos
92 x 73 cm (petits manques épars)

150 / 200 €

95. C. HENRY (XX^e)

Composition, 1964.

Huile sur toile signée et datée en bas à droite
89 x 116 cm

100 / 200 €

97. Georges DAYEZ (1907-1991)

La serre, 1963.

Huile sur toile signée en bas à gauche, contresignée, titrée et datée au dos
24 x 33 cm (légers accidents)

150 / 200 €

98. Georges DAYEZ (1907-1991)

Baou de Saint Jeannet

Gouache signée en bas à gauche
49 x 64 cm à vue

300 / 400 €

99. Jean CHEVOLLEAU (1924-1996)

L'île d'Yeu, la Meule, le port bleu

Huile sur toile signée en bas à gauche, contresignée, titrée et située au dos
65 x 92 cm

1 500 / 2 000 €

100. Jean CHEVOLLEAU (1924-1996)

Portrait de Monsieur Georges Dardel, président sénateur et maire de Puteaux, 1964.

Huile sur toile signée en bas à droite, contresignée, titrée et datée au dos
100 x 81 cm

Provenance :

- collection Luce Chevolleau, La Rochelle

Exposition :

- La Roche sur Yon, Jean Chevolleau, 1994

- Puteaux, 2013

2 000 / 3 000 €

101. Jean CHEVOLLEAU (1924-1996)

Tolède

Huile sur toile signée en bas à droite
81 x 100 cm

Provenance :

- collection Luce Chevolleau, La Rochelle

1 000 / 1 500 €



90

91

99

101

102. Jean CHEVOLLEAU (1924-1996)*Polo, 1992.*Huile sur toile signée en bas à gauche, contresignée, titrée et datée au dos
100 x 100 cm

Provenance :

- collection Luce Chevolleau, La Rochelle 2 000 / 3 000 €

103. Jean CHEVOLLEAU (1924-1996)*Les gris de Tolède, à San Martin, 1992.*Huile sur toile signée en bas à gauche, contresignée, titrée, située et datée au dos
81 x 116 cm

Provenance :

- collection Luce Chevolleau, La Rochelle 2 000 / 3 000 €

104. Jean CHEVOLLEAU (1924-1996)*Orage aux oliviers, 1970.*Huile sur toile signée en bas à droite, contresignée, titrée et datée au dos
81 x 116 cm

Provenance :

- collection Luce Chevolleau, La Rochelle 1 800 / 2 000 €

105. Jean CHEVOLLEAU (1924-1996)*Par la fenêtre, 1977.*Huile sur toile signée en bas à gauche, contresignée, titrée et datée au dos
81 x 65,5 cm

Provenance :

- collection Luce Chevolleau, La Rochelle 1 000 / 1 500 €

106. Jean CHEVOLLEAU (1924-1996)*Vue sur Tolède, Espagne, 1991.*Huile sur toile signée en bas à droite, contresignée, titrée, située et datée au dos
50 x 61 cm

Provenance :

- collection Luce Chevolleau, La Rochelle 1 000 / 1 500 €

107. Jean CHEVOLLEAU (1924-1996)*Les conches, marais, 1980.*Huile sur toile signée en bas vers le centre, contresignée, située et datée au dos
55 x 46 cm

Provenance :

- collection Luce Chevolleau, La Rochelle 800 / 1 000 €

108. Jean CHEVOLLEAU (1924-1996)*Paris, neige sur les toits, 1958.*Huile sur toile, titrée, située et datée au dos
46 x 55 cm

Provenance :

- collection Luce Chevolleau, La Rochelle 1 000 / 1 500 €

109. Jean CHEVOLLEAU (1924-1996)*Marijo*Gouache sur papier
69,5 x 55 cm à vue

Provenance :

- collection Luce Chevolleau, La Rochelle 1 000 / 1 500 €

110. Jean CHEVOLLEAU (1924-1996)*Le chantier*Gouache sur papier signée en bas à gauche
49 x 64 cm à vue

Provenance :

- collection Luce Chevolleau, La Rochelle 1 000 / 1 500 €

111. Jean CHEVOLLEAU (1924-1996)*L'église d'Auvers sur Oise, 1957.*Aquarelle signée, située et datée en haut à droite
66,5 x 46,5 cm à vue

Provenance :

- collection Luce Chevolleau, La Rochelle 600 / 800 €



120

112. Jean CHEVOLLEAU (1924-1996)*Nature morte au homard*Dessin au crayon gras signé en bas à droite
38 x 53,5 cm à vue

Provenance :

- collection Luce Chevolleau, La Rochelle 800 / 1 000 €

113. Jean CHEVOLLEAU (1924-1996)*Ile d'Yeu, les falaises*Gouache et crayon gras signé en bas à gauche
33 x 45 cm à vue

Provenance :

- collection Luce Chevolleau, La Rochelle 600 / 800 €

114. Pierre FOREST (1881-1971)*Bouquet de roses*Huile sur panneau signée en bas à gauche
96 x 72 cm

200 / 300 €

115. Gabriel GODARD (né en 1933)*Nature morte, 1959.*Huile sur toile signée et datée en bas à gauche
27 x 35 cm

50 / 80 €

116. Alain DOUILLARD (1929-2017)*Palmes*Sculpture en métal à plusieurs patines, signée
Années 1980
H. : 28 cm

150 / 200 €

117. Frank FORTY (1902-1996)*L'arrivée au port*Huile sur toile signée en bas à gauche
37 x 54 cm à vue

80 / 100 €

119. Philmaro ROJOUAN (né en 1953)*Composition, 1980.*Gouache signée, annotée et datée en bas
101 x 66,5 cm (piqûres)

150 / 200 €

120. Yves BRAYER (1907-1990)*Roses au carrefour bleu, 1984.*Huile sur toile signée en bas à gauche, titrée au dos
73 x 54 cm

Bibliographie :

- Catalogue raisonné de l'artiste, oeuvre référencée sous le numéro 4201 3 000 / 4 000 €



123

121. Louis SUIRE (1899-1987)

Nature morte

Huile sur panneau signée en bas à droite
50 x 61 cm

300 / 400 €

122. Jacques BOUYSSOU (1926-1997)

Bord de merne, la guinguette

Huile sur toile signée en bas à gauche, titrée au dos
81 x 100 cm

Jacques Bouyssou, nommé peintre de la Marine en 1987

2 500 / 3 000 €

123. Paul AIZPURI (1919-2016)

La cartomancienne

Huile sur toile signée en bas à droite, contresignée et titrée au dos
46 x 55 cm

7 000 / 9 000 €

124. Paul AIZPURI (1919-2016)

Le candélabre

Huile sur toile signée en bas à droite, contresignée et titrée au dos
41 x 33 cm

2 000 / 3 000 €

125. Paul AIZPURI (1919-2016)

Nature morte

Huile sur toile signée en bas à gauche
54 x 81 cm

7 000 / 9 000 €

126. WELCH (XX^e)

Lescar, 1986.

Huile sur toile contresignée, titrée et datée au dos
72,5 x 100 cm

300 / 400 €



122

127. Maurice MERGER (né en 1904)

Géométrie colorée, 1987.

Huile sur toile signée et datée en bas à gauche
65 x 81,5 cm

150 / 200 €

128. Maurice MERGER (né en 1904)

Composition

Huile sur panneau signée en bas à gauche
50 x 65 cm

100 / 150 €

129. Bernard GANTNER (1928-2018)

Venise, 1961.

Dessin signé et daté en bas à droite
10 x 15,5 cm à vue

60 / 80 €

130. Robert TATIN (1902-1983)

Liseron trônant

Lithographie datée 1966 en bas à droite, et dédicacée au revers, probablement à Jeanne Charles Bourgeat, qui possédait la galerie Argos à Nantes, où l'artiste fut exposé. L'artiste y évoque ses expositions en préparation à Paris, probablement pour la galerie de l'université ou la galerie de la La Salle, le projet du musée Robert Tatin...
15 x 22 cm

Bien que non titrée, nous pouvons supposer que le sujet représenté n'est autre que son épouse Lise, dite Liseron, qu'il eut à cœur de représenter dans ses oeuvres après leur rencontre au début des années 1960. La dédicace est située à la Frénoise Cossé-le-Vivien 53, où le couple s'est installé. 100 / 150 €

131. Pierre CORNU (1895-1996)

Jeune fille endormie

Huile sur toile signée en bas droite, contresignée et titrée au dos
46 x 55 cm

800 / 1 000 €



131



134

132. Jules PARESSANT (1917-2001)

Raclure

Peinture monogrammée en bas à droite
32.5 x 25 cm

80 / 100 €

133. Claude SUIRE (né en 1924)

La Rochelle

Gouache signée en bas à droite
49 x 63.5 cm à vue

400 / 500 €

134. Charles MALLE (1935-2023)

Dieppe, le bassin Duquesne

Huile sur toile signée en bas à droite, située au dos
50.5 x 61 cm

Provenance :

- Vente de l'atelier de l'artiste (cachet au dos) 3 000 / 4 000 €

136. Bertrand DORNY (1931-2015)

Construction I

Lithographie signée, titrée et justifiée 20/50.
75.5 x 56.5 cm à vue (traces d'humidité)

80 / 100 €

137. Georges MATHIEU (1921-2012) pour AIR FRANCE

Ensemble de 10 affiches publicitaires comprenant :

- Espagne
- Etats-Unis
- Israël
- Inde
- Canada
- France
- Amérique du Sud
- Italie
- Grèce
- Allemagne

60 x 100 cm chacune 200 / 300 €

138. Alexandre ISTRATI (1915-1991)

Sans titre

Gouache sur papier dédicacée Bonne année et signée en bas à droite

13 x 10 cm 50 / 80 €

139. Henry SIMON (1910-1987)

Portrait d'homme

Huile sur panneau signée en bas à gauche
64 x 48.5 cm à vue

300 / 400 €



147

140. Henry SIMON (1910-1987)

Les jeunes filles

Huile sur toile signée en bas à droite
46 x 55 cm

300 / 400 €

141. Henry SIMON (1910-1987)

Jeune fille à la poupée

Dessin aquarellé signé en bas à droite
26 x 20 cm (déchirures)

80 / 100 €

142. Michel JOUENNE (1933-2021)

Paysage méditerranéen

Huile sur toile signée en bas à gauche, contresignée au dos
73 x 100 cm

1 800 / 2 000 €

143. Antoni CLAVÉ [espagnol] (1913-2005)

Composition

Lithographie signée et justifiée EA VIII/X en bas à droite
76 x 56 cm

300 / 400 €

144. Jean-Luc NARGEL (né en 1945)

Composition circulaire

Huile sur panneau signée en bas à droite
20 x 20 cm

100 / 150 €

145. Jean-Luc NARGEL (né en 1945)

Composition

Huile sur isorel signée au dos
40 x 30 cm

100 / 150 €

146. Jean-Luc NARGEL (né en 1945)

Composition

Huile sur isorel signée en bas à gauche
50 x 29.5 cm

100 / 150 €

147. Jacques VOYET (1927-2010)

Le manège

Huile sur toile signée en bas à droite
139 x 192 cm (légers manques épars)

4 000 / 5 000 €

148. CORNEILLE (1922-2010)

Femme nue étendue, 1991.

Pastel signé et daté en haut à droite
47 x 42.5 cm à vue

5 000 / 6 000 €

149. Jean-Michel FOLON (1934-2005)

Personnage dans la lumière

Lithographie signée en bas à droite, justifiée 226/300 en bas à gauche
51 x 56.5 cm à vue

50 / 80 €



150

150. Roland CHANCO (1914-2017)

Angelina, 1999.
Huile sur toile signée en haut à droite, contresignée, titrée et datée au dos
92 x 73 cm

Bibliographie :
- Roland Chanco catalogue raisonné, tome II, n°2145
1 800 / 2 500 €

151. Roland CHANCO (1914-2017)

La bouteille blanche, 2000.
Huile sur toile signée en haut à gauche, contresignée, titrée et datée au dos
73 x 92 cm

Bibliographie :
- Roland Chanco catalogue raisonné, tome II, n°2248
1 500 / 2 000 €



153

152. Philippe MOREL (né en 1948)

Olivier
Bronze patiné, signé et justifié 1/8, présenté sur une base en bois
H. totale : 85 cm
4 000 / 5 000 €

153. Philippe MOREL (né en 1948)

Laetitia aux bijoux
Bronze patiné, présenté sur un socle en bois
H. totale : 93 cm

Provenance :
- Galerie Much, Nantes
- acquis du précédent par le père de l'actuelle propriétaire en 1990
4 000 / 5 000 €

154. Philippe MOREL (né en 1948)

Marie Pierre
Bronze patiné, signé, justifié 1/8, présenté sur une base en bois
H. totale : 95 cm

Provenance :
- Galerie Much, Nantes
- acquis du précédent par le père de l'actuelle propriétaire en 1989
4 000 / 5 000 €

155. Jean-Pierre CASSIGNEUL (né en 1935)

Jeune femme en terrasse
Lithographie signée et justifiée XIII/L.
67 x 50.5 cm à vue
100 / 150 €

156. MITRO [roumain] (né en 1957)

Venise, parfums de printemps
Huile sur toile signée en bas à droite
&100 x 100 cm
3 000 / 4 000 €

157. Jean PESCE (né en 1926)

Femme en gris
Huile sur toile signée en bas à droite, contresignée et titrée au dos
55 x 38 cm
400 / 500 €

159. Marc CHAUDAUD (né en 1941)

Italie, canal à Venise
Huile sur toile signée en haut à droite, contresignée et située au dos
81 x 100 cm
2 500 / 3 000 €

160. Jean René dit JR (né en 1983)

The wrinkles of the city, Los Angeles « Caril in Silverlake » 3/3 (2 A.P), 2011.
Photographie couleur, plexiglas, aluminium, bois, signée, titrée et cachet au dos
180 x 125 cm
On y joint la copie d'un certificat d'authenticité en date du 5 janvier 2012

Provenance :
- Paris, Galerie Perrotin, 2011
- acquis auprès de cette dernière par l'actuelle propriétaire
20 000 / 30 000 €



160



162

161. Alberto PINTO

Paire de panneaux reprenant des collages d'estampes, dans un cadre en tissu
118 x 61.5 cm hors tout

Provenance :

- Collaborateur de l'atelier d'Alberto Pinto
- par héritage à l'actuelle propriétaire 1 000 / 1 500 €

162. Dominique GUILLEMARD (1949-2010)

L'ensemble des violons
Huile sur toile signée en bas à droite, titrée au dos
81 x 65 cm 600 / 800 €

163. Dominique GUILLEMARD (1949-2010)

Un dimanche concert
Huile sur toile signée en bas à droite, titrée au dos
92 x 73 cm 600 / 800 €

164. Dominique GUILLEMARD (1949-2010)

Le billard du samedi au Club
Huile sur toile signée en bas à gauche, titrée au dos
61 x 50 cm 600 / 800 €

165. Dominique GUILLEMARD (1949-2010)

New York
Huile sur toile signée en bas à droite
54 x 65 cm 200 / 300 €

167. Joël DUALLINROC (XX^e siècle)

Venise, Pointe de la Douane
Huile sur toile signée en bas à droite
22 x 27 cm 50 / 80 €

168. Joël DUALLINROC (XX^e siècle)

Venise, Della Salute
Feuilles d'or et huile sur toile signée en bas à droite
27 x 22 cm 50 / 80 €

169. Joël DUALLINROC (XX^e siècle)

Venise, palais ducale
Feuilles de cuivre et huile sur toile signée en bas à droite
27 x 22 cm 50 / 80 €



171

170. Bernard BUFFET (1928-1999)

Mon cirque
Lithographie non signée et non numérotée tirée du recueil «Mon cirque» n°59 édité par Bernard Buffet et Fernand Mourlot
72 x 101.5 cm (mouillures)

Bibliographie :
- Ch. Sorlier, Bernard Buffet lithographe, oeuvre référencée sous le numéro 142 500 / 600 €

171. Bernard BUFFET (1928-1999)

La parade
Lithographie non signée et non numérotée tirée du recueil «Mon cirque» n°59 édité par Bernard Buffet et Fernand Mourlot
72 x 101.5 cm

Bibliographie :
- Ch. Sorlier, Bernard Buffet lithographe, oeuvre référencée sous le numéro 143 500 / 600 €

172. Bernard BUFFET (1928-1999)

Monsieur Loyal
Lithographie non signée et non numérotée tirée du recueil «Mon cirque» n°59 édité par Bernard Buffet et Fernand Mourlot
72 x 101.5 cm

Bibliographie :
- Ch. Sorlier, Bernard Buffet lithographe, oeuvre référencée sous le numéro 144 500 / 600 €

173. Bernard BUFFET (1928-1999)

Le trompette
Lithographie non signée et non numérotée tirée du recueil «Mon cirque» n°59 édité par Bernard Buffet et Fernand Mourlot
72 x 101.5 cm

Bibliographie :
- Ch. Sorlier, Bernard Buffet lithographe, oeuvre référencée sous le numéro 145 500 / 600 €

174. Bernard BUFFET (1928-1999)

Mlle X
Lithographie non signée et non numérotée tirée du recueil «Mon cirque» n°59 édité par Bernard Buffet et Fernand Mourlot
72 x 101.5 cm

Bibliographie :
- Ch. Sorlier, Bernard Buffet lithographe, oeuvre référencée sous le numéro 147 500 / 600 €



179

175. Bernard BUFFET (1928-1999)

Le clown blanc

Lithographie non signée et non numérotée tirée du recueil «Mon cirque» n°59 édité par Bernard Buffet et Fernand Mourlot
72 x 101.5 cm

Bibliographie :

- Ch. Sorlier, Bernard Buffet lithographe, oeuvre référencée sous le numéro 148 500 / 600 €

176. Bernard BUFFET (1928-1999)

Pipo

Lithographie non signée et non numérotée tirée du recueil «Mon cirque» n°59 édité par Bernard Buffet et Fernand Mourlot
72 x 101.5 cm

Bibliographie :

- Ch. Sorlier, Bernard Buffet lithographe, oeuvre référencée sous le numéro 149 500 / 600 €

177. Bernard BUFFET (1928-1999)

Chien savant

Lithographie non signée et non numérotée tirée du recueil «Mon cirque» n°59 édité par Bernard Buffet et Fernand Mourlot
72 x 101.5 cm

Bibliographie :

- Ch. Sorlier, Bernard Buffet lithographe, oeuvre référencée sous le numéro 150 500 / 600 €

178. Bernard BUFFET (1928-1999)

Les 2 soeurs

Lithographie non signée et non numérotée tirée du recueil «Mon cirque» n°59 édité par Bernard Buffet et Fernand Mourlot
72 x 101.5 cm

Bibliographie :

- Ch. Sorlier, Bernard Buffet lithographe, oeuvre référencée sous le numéro 151 500 / 600 €

179. Bernard BUFFET (1928-1999)

Le clown pointu

Lithographie non signée et non numérotée tirée du recueil «Mon cirque» n°59 édité par Bernard Buffet et Fernand Mourlot
72 x 101.5 cm

Bibliographie :

- Ch. Sorlier, Bernard Buffet lithographe, oeuvre référencée sous le numéro 152 500 / 600 €

180. Bernard BUFFET (1928-1999)

Le jongleur

Lithographie non signée et non numérotée tirée du recueil «Mon cirque» n°59 édité par Bernard Buffet et Fernand Mourlot
72 x 101.5 cm

Bibliographie :

- Ch. Sorlier, Bernard Buffet lithographe, oeuvre référencée sous le numéro 153 500 / 600 €



184

181. Bernard BUFFET (1928-1999)

Le cheval

Lithographie non signée et non numérotée tirée du recueil «Mon cirque» n°59 édité par Bernard Buffet et Fernand Mourlot
72 x 101.5 cm

Bibliographie :

- Ch. Sorlier, Bernard Buffet lithographe, oeuvre référencée sous le numéro 154 500 / 600 €

182. Bernard BUFFET (1928-1999)

Bébert

Lithographie non signée et non numérotée tirée du recueil «Mon cirque» n°59 édité par Bernard Buffet et Fernand Mourlot
72 x 101.5 cm

Bibliographie :

- Ch. Sorlier, Bernard Buffet lithographe, oeuvre référencée sous le numéro 155 500 / 600 €

183. Bernard BUFFET (1928-1999)

La géante

Lithographie non signée et non numérotée tirée du recueil «Mon cirque» n°59 édité par Bernard Buffet et Fernand Mourlot
72 x 101.5 cm

Bibliographie :

- Ch. Sorlier, Bernard Buffet lithographe, oeuvre référencée sous le numéro 156 500 / 600 €

184. Bernard BUFFET (1928-1999)

Le fil de feriste

Lithographie non signée et non numérotée tirée du recueil «Mon cirque» n°59 édité par Bernard Buffet et Fernand Mourlot
72 x 101.5 cm

Bibliographie :

- Ch. Sorlier, Bernard Buffet lithographe, oeuvre référencée sous le numéro 157 500 / 600 €

185. Bernard BUFFET (1928-1999)

Emile

Lithographie non signée et non numérotée tirée du recueil «Mon cirque» n°59 édité par Bernard Buffet et Fernand Mourlot
72 x 101.5 cm

Bibliographie :

- Ch. Sorlier, Bernard Buffet lithographe, oeuvre référencée sous le numéro 158 500 / 600 €

186. Bernard BUFFET (1928-1999)

Un singe

Lithographie non signée et non numérotée tirée du recueil «Mon cirque» n°59 édité par Bernard Buffet et Fernand Mourlot
72 x 101.5 cm

Bibliographie :

- Ch. Sorlier, Bernard Buffet lithographe, oeuvre référencée sous le numéro 159 500 / 600 €

187. Bernard BUFFET (1928-1999)

Le travesti

Lithographie non signée et non numérotée tirée du recueil «Mon cirque» n°59 édité par Bernard Buffet et Fernand Mourlot
72 x 101.5 cm

Bibliographie :

- Ch. Sorlier, Bernard Buffet lithographe, oeuvre référencée sous le numéro 160 500 / 600 €

188. Bernard BUFFET (1928-1999)

Le dompteur

Lithographie non signée et non numérotée tirée du recueil «Mon cirque» n°59 édité par Bernard Buffet et Fernand Mourlot
72 x 101.5 cm

Bibliographie :

- Ch. Sorlier, Bernard Buffet lithographe, oeuvre référencée sous le numéro 161 500 / 600 €

189. Bernard BUFFET (1928-1999)

L'Auguste

Lithographie non signée et non numérotée tirée du recueil «Mon cirque» n°59 édité par Bernard Buffet et Fernand Mourlot
72 x 101.5 cm

Bibliographie :

- Ch. Sorlier, Bernard Buffet lithographe, oeuvre référencée sous le numéro 163 500 / 600 €

190. Bernard BUFFET (1928-1999)

Entracte

Lithographie non signée et non numérotée tirée du recueil «Mon cirque» n°59 édité par Bernard Buffet et Fernand Mourlot
72 x 101.5 cm

Bibliographie :

- Ch. Sorlier, Bernard Buffet lithographe, oeuvre référencée sous le numéro 164 500 / 600 €

191. Bernard BUFFET (1928-1999)

Raymond

Lithographie non signée et non numérotée tirée du recueil «Mon cirque» n°59 édité par Bernard Buffet et Fernand Mourlot
72 x 101.5 cm

Bibliographie :

- Ch. Sorlier, Bernard Buffet lithographe, oeuvre référencée sous le numéro 165 500 / 600 €

192. Bernard BUFFET (1928-1999)

Le monocycle

Lithographie non signée et non numérotée tirée du recueil «Mon cirque» n°59 édité par Bernard Buffet et Fernand Mourlot
72 x 101.5 cm

Bibliographie :

- Ch. Sorlier, Bernard Buffet lithographe, oeuvre référencée sous le numéro 166 500 / 600 €

193. Bernard BUFFET (1928-1999)

Gégène

Lithographie non signée et non numérotée tirée du recueil «Mon cirque» n°59 édité par Bernard Buffet et Fernand Mourlot
72 x 101.5 cm

Bibliographie :

- Ch. Sorlier, Bernard Buffet lithographe, oeuvre référencée sous le numéro 167 500 / 600 €

194. Bernard BUFFET (1928-1999)

L'avalere de sabres

Lithographie non signée et non numérotée tirée du recueil «Mon cirque» n°59 édité par Bernard Buffet et Fernand Mourlot
72 x 101.5 cm

Bibliographie :

- Ch. Sorlier, Bernard Buffet lithographe, oeuvre référencée sous le numéro 168 500 / 600 €

195. Bernard BUFFET (1928-1999)

Mlle Colombine

Lithographie non signée et non numérotée tirée du recueil «Mon cirque» n°59 édité par Bernard Buffet et Fernand Mourlot
72 x 101.5 cm

Bibliographie :

- Ch. Sorlier, Bernard Buffet lithographe, oeuvre référencée sous le numéro 169 500 / 600 €

196. Bernard BUFFET (1928-1999)

Le clown musicien

Lithographie non signée et non numérotée tirée du recueil «Mon cirque» n°59 édité par Bernard Buffet et Fernand Mourlot
72 x 101.5 cm

Bibliographie :

- Ch. Sorlier, Bernard Buffet lithographe, oeuvre référencée sous le numéro 170 500 / 600 €

197. Bernard BUFFET (1928-1999)

Les 2 acrobates

Lithographie non signée et non numérotée tirée du recueil «Mon cirque» n°59 édité par Bernard Buffet et Fernand Mourlot
72 x 101.5 cm

Bibliographie :

- Ch. Sorlier, Bernard Buffet lithographe, oeuvre référencée sous le numéro 172 500 / 600 €

198. Bernard BUFFET (1928-1999)

Un clown

Lithographie non signée et non numérotée tirée du recueil «Mon cirque» n°59 édité par Bernard Buffet et Fernand Mourlot
72 x 101.5 cm

Bibliographie :

- Ch. Sorlier, Bernard Buffet lithographe, oeuvre référencée sous le numéro 179 500 / 600 €





201

199. Bernard BUFFET (1928-1999)

L'écuyère

Lithographie non signée et non numérotée tirée du recueil «Mon cirque» n°59 édité par Bernard Buffet et Fernand Mourlot
72 x 101.5 cm

Bibliographie :

- Ch. Sorlier, Bernard Buffet lithographe, oeuvre référencée sous le numéro 180 500 / 600 €

200. Bernard BUFFET (1928-1999)

L'homme qui crache du feu

Lithographie non signée et non numérotée tirée du recueil «Mon cirque» n°59 édité par Bernard Buffet et Fernand Mourlot
72 x 101.5 cm

Bibliographie :

- Ch. Sorlier, Bernard Buffet lithographe, oeuvre référencée sous le numéro 181 500 / 600 €

201. Bernard BUFFET (1928-1999)

Le chien Napoléon

Lithographie non signée et non numérotée tirée du recueil «Mon cirque» n°59 édité par Bernard Buffet et Fernand Mourlot
72 x 101.5 cm

Bibliographie :

- Ch. Sorlier, Bernard Buffet lithographe, oeuvre référencée sous le numéro 182 500 / 600 €

202. Bernard BUFFET (1928-1999)

Les trapézistes

Lithographie non signée et non numérotée tirée du recueil «Mon cirque» n°59 édité par Bernard Buffet et Fernand Mourlot
72 x 101.5 cm

Bibliographie :

- Ch. Sorlier, Bernard Buffet lithographe, oeuvre référencée sous le numéro 183 500 / 600 €

203. Bernard BUFFET (1928-1999)

Final

Lithographie non signée et non numérotée tirée du recueil «Mon cirque» n°59 édité par Bernard Buffet et Fernand Mourlot
72 x 101.5 cm

Bibliographie :

- Ch. Sorlier, Bernard Buffet lithographe, oeuvre référencée sous le numéro 185 500 / 600 €



PROGRAMME DES VENTES

21 novembre 2023

Vente sur place d'une propriété en Touraine



5 décembre 2023

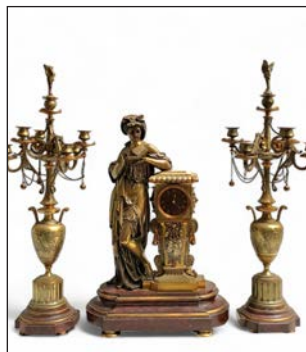
Tableaux anciens et modernes



*Portrait de Mathurin Cracy
par Jacques SABLET*

6 décembre 2023

Mobilier, objets d'art,
art d'Asie



*GARNITURE DE CHEMINEE
par Charpentier*

12 décembre 2023

Bijoux, montres et mode



BRACELET ruban en or jaune

13 décembre 2023

Argenterie



MENAGERE en argent, 243 pièces

Février 2024

Un château en Bretagne



Pour inclure vos œuvres dans nos prochaines ventes, vous pouvez nous contacter au 02.40.89.24.44 ou contact@encheres-nantes.com

COUTON JAMAULT HIRN - CONDITIONS DE VENTE

1. EXPOSITION : Conformément à la loi, les indications portées au catalogue engagent la responsabilité de COUTON JAMAULT HIRN, sous réserve des éventuelles modifications aux descriptions du catalogue qui seront annoncées verbalement pendant la vente et portées au procès-verbal de la vente. Une exposition préalable permettant aux acquéreurs de se rendre compte de l'état des objets mis en vente, il ne sera admis aucune réclamation une fois l'adjudication prononcée, les biens étant vendus dans l'état où ils se trouvent au moment de la vente avec leurs imperfections, défauts & accidents. Il est de la responsabilité des futurs enchérisseurs d'examiner chaque bien avant la vente. L'absence d'indication d'une restauration, d'un accident ou d'un incident dans le catalogue ou verbalement n'implique nullement qu'un bien soit exempt de tout défaut présent, passé ou réparé. De même, la mention de quelque défaut n'implique pas l'absence de tout autre défaut. Les dimensions et les estimations sont communiquées à titre indicatif. L'état des cadres n'est pas garanti, les restaurations d'usage et rentoilages sont considérés comme des mesures conservatoires n'entraînant pas de dépréciation. Les attributions à un artiste donné, émises dans ce catalogue, ne sont pas des données objectives et immuables : elles reflètent notre analyse et l'opinion majoritaire chez les spécialistes au moment où le catalogue est mis sous presse. Ce consensus est susceptible d'évoluer dans le temps, en même temps que les connaissances. Les lots en argent présentés en vente sont, sauf mention contraire, tirés à 800/1000^{ème}. L'horlogerie est vendue sans garantie de fonctionnement. Les lots en or sont, sauf mentions contraires, tirés à 750/1000^{ème}.

2. DEROULEMENT DE LA VENTE : La vente est faite au comptant et est conduite en euros. Le plus offrant et dernier enchérisseur est l'adjudicataire. Il s'engage à régler personnellement et immédiatement le prix d'adjudication augmenté des frais à la charge de l'acquéreur et de tout impôt ou taxe qui pourrait être exigible. Il doit justifier de son identité et de ses références bancaires. Les virements sont libellés en euros (€) à l'ordre de COUTON JAMAULT HIRN. A défaut de paiement, l'objet pourra être remis en adjudication sur folle enchère immédiatement ou à la première opportunité. L'acheteur est censé agir pour son propre compte, sauf dénonciation préalable de mandataire pour le compte d'un tiers acceptée par COUTON JAMAULT HIRN. La maison de ventes se réserve le droit de refuser toute enchère, d'organiser les enchères de la façon la plus appropriée, de déplacer certains lots lors de la vente, de retirer tout lot de la vente, de réunir ou séparer des lots. En cas de contestation, elle se réserve le droit de désigner l'adjudicataire, de poursuivre la vente ou de l'annuler, ou encore de remettre le lot en vente. Dès l'adjudication prononcée, les objets adjugés sont placés sous l'entière responsabilité de l'acquéreur.

3. FRAIS DE VENTE : Les acheteurs paieront en sus des enchères, par lot, les frais et taxes de 24 % TTC (sauf contre-indication sur l'en-tête d'une vente).

Pour les lots acquis via www.interencheres.com : en ordre secret ou enchère live, une majoration induite par ce service de 3.60 % TTC sera portée ; et 48€ TTC par véhicule.

Pour les lots acquis via drouotonline.com une majoration induite par ce service de 1.80% TTC sera portée.

4. MODES DE REGLEMENT ACCEPTES :

- *par virement bancaire* en euros

- *par carte bancaire à l'étude (sur une banque française uniquement)*

- *en espèces (frais et taxes comprises)* : jusqu'à 1.000 € pour les particuliers ou commerçants français / et les commerçants non résidents français
Jusqu'à 15.000 € pour les résidents étrangers non commerçants sur présentation de leurs papiers d'identité et de justificatifs

CREDIT AGRICOLE NANTES LADMIRAULT

CODE ETABLISSEMENT : 14706 - **CODE GUICHET :** 00041

N° DE COMPTE : 32156958000 - **CLE RIB :** 72

IBAN : FR76 1470 6000 4132 1569 5800 072

CODE SWIFT : AGRI FR PP 847

5. ORDRES D'ACHAT ET DEMANDES DE TELEPHONE : Ils devront être transmis par écrit, accompagnés d'une copie d'une pièce d'identité de l'enchérisseur et d'un relevé d'identité bancaire ou d'une lettre accréditée de la banque, au plus tard 24 heures avant la vente. Le Commissaire-priseur se réserve le droit de refuser une demande si l'enchérisseur ne présente pas suffisamment de garanties. La société

de vente ne peut être tenue pour responsable en cas d'erreurs ou de manquements concernant les ordres d'achat écrits ou téléphoniques. Dans le cas d'ordres d'achat d'un même montant pour un même lot, l'ordre déposé le premier sera préféré. Si une dernière enchère en salle se trouve à égalité avec un ordre écrit, le lot sera adjugé à la personne présente en salle. Les pas d'enchères sont à la discrétion du commissaire-priseur. Pour la bonne inscription des ordres d'achat, merci de nous les faire parvenir la veille de la vente avant 18 heures.

6. ENCHERES EN LIGNE VIA www.interencheres.com et drouotonline.com : Une préinscription de l'adjudicataire sur le site est nécessaire, en renseignant les éléments relatifs à l'identité et à la carte bancaire. L'adjudicataire accepte, de ce fait que les plateformes Interencheres et Drouot communiquent à la S.V.V. tous les éléments relatifs à son inscription et sa carte bancaire. La société de vente se réserve le droit de demander un complément d'information avant son inscription définitive pour enchérir en ligne. Toute enchère en ligne sera considérée comme un engagement irrévocable d'achat. Le procès-verbal du LIVE n'est pas contractuel : les enchères gagnantes vous seront confirmées après la vente par le commissaire-priseur. En cas de simultanéité d'enchères entre la salle et le réseau internet, prééminence sera donnée à la salle. L'adjudicataire en ligne autorise la société de vente, si elle le souhaite, à utiliser les informations de carte bancaire pour procéder au paiement total ou partiel des acquisitions, y compris les frais à la charge de l'acheteur. La société de vente n'a pas connaissance du montant maximum de vos ordres d'achat secrets déposés via www.interencheres.com ou drouotonline.com. Vos enchères sont formées automatiquement et progressivement dans la limite que vous avez fixée.

7. DOUBLE ENCHERE : En cas de double enchère reconnue effective par le Commissaire-priseur, l'objet sera remis en vente, tous les amateurs présents pouvant concourir à cette deuxième mise en adjudication.

8. PREEMPTION DE L'ETAT FRANCAIS : L'Etat français dispose d'un droit de préemption conformément aux textes en vigueur. L'exercice de ce droit intervient immédiatement après l'adjudication, le représentant de l'Etat manifestant alors la volonté de ce dernier de se substituer au dernier enchérisseur et devant confirmer la préemption dans les 15 jours. COUTON JAMAULT HIRN n'assumera aucune responsabilité du fait de la préemption de l'Etat français.

9. ENLEVEMENT DES ACHATS : Aucun lot vendu ne sera délivré avant un règlement intégral des sommes dues, par virement constaté sur le compte bancaire de la société de vente, en espèces ou encaissement définitif du chèque. Le démontage et le transport sont à la charge de l'acquéreur ainsi que toute dépense afférente à ces opérations. Les achats seront gardés pendant 14 jours à titre gracieux. Passé ce délai, des frais de dépôt seront supportés par les acquéreurs au tarif de 8 € TTC par jour calendaire et par lot avec un minimum de frais de manutention et de magasinage de 40 € TTC. La manutention et le magasinage n'engagent pas la responsabilité de COUTON JAMAULT HIRN à aucun titre que ce soit. Aucune expédition des lots ne sera assurée par l'étude.

Pour toutes demandes d'expédition, veuillez-vous adresser directement à :

- **Par prestataire : MAIL BOXES ETC Nantes +33 (0)2.72.01.92.07 - mbe2981@mbefrance.fr**

- **Par prestataire : MAIL BOXES ETC Vannes +33 (0)2.97.46.05.22 - mbe2517@mbefrance.fr**

- **Par transporteur : transport CHEVROT : 02.40.57.00.37**

- **Ou tout autre prestataire de votre choix**

10. L'EXPORTATION : de tout bien hors de France peut être soumise à l'obtention d'autorisation d'exporter que ce soit dans un état membre ou hors de l'Union Européenne. Il est de la responsabilité de l'acheteur d'obtenir l'autorisation d'exportation. Le fait qu'une autorisation d'exportation requise soit refusée ou tardive, ne pourra justifier l'annulation de la vente, ni aucun retard de paiement du montant total du lot. Le décret n°2020-1718, du 28 décembre 2020, modifiant le décret 93-124 du 29 janvier 1993, précise que tout objet ancien (ayant plus de 50 ans d'âge), selon son type et sa valeur peut nécessiter un certificat de la Direction des Musées de France autorisant l'exportation. A titre d'exemple : objets archéologiques sans seuil de valeur ; dessins à partir de 30.000 € ; tableaux et peintures à partir de 300.000 €.

NOS RÉSULTATS



SECESSION VIENNOISE
Vase allégorie de l'Allemagne

Adjugé à Nantes 5.952 €
à un acheteur italien



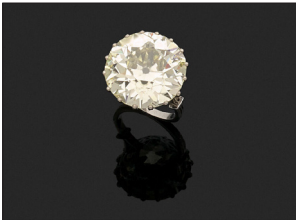
Marc HELD et KNOLL
Fauteuil Culbuto

Adjugé à Nantes 4.654 €
à un acheteur parisien



Paul NASSIVET
Toile L'île d'Yeu

Adjugé à Nantes 11.484 €
à un acheteur suisse



DIAMANT 24.16 carats

Adjugé à Nantes 324.000 €
à un acheteur hongkongais



COMMODE d'époque Louis XVI

Adjugée à Nantes 13.838 €
à un acheteur vosgien



Pierre HODE - Toile Honfleur

Adjugée à Nantes 21.054 €
à un acheteur normand



Timbre Monaco n°33 neuf
sans charnière

Adjugé à Nantes 765 €
à un acheteur auvergnat



ECU argent 6 livres François 1792 T
l'an IV TB/TTB

Adjugé à Nantes 3.782 €
à un acheteur provençal



Deux bouteilles Pétrus 2012
CBO

Adjugées à Nantes 5.231 €
à un acheteur bordelais



Maison ODIOT
Paire de candélabres en argent

Adjugée à Nantes 24.800 €
à un acheteur suisse



CHINE, XVIIIème
Jarre en porcelaine

Adjugée à Nantes 29.760 €
à un acheteur chinois



Édouard SANDOZ - Bronze à patine
brune signé «Ed. m. Sandoz»

Adjugé à Nantes 60.760 €
à un acheteur suisse



NANTES - L'Hôtel des Ventes de Nantes - 8-10, rue Miséricorde - 44000 Nantes
Tél. 02 40 89 24 44 - contact@enchères-nantes.com

PARIS - 159 bis boulevard du Montparnasse - 75006 PARIS - Tél. 01 43 29 09 85