

IVOIRE Chartres

DIMANCHE 1^{ER} DÉCEMBRE 2024

AUTOMATES
MUSIQUE MÉCANIQUE
MACHINES À SOUS
PHONOGRAPHERS



Maîtres Elsa GODY-BAUBAU - Pascal MAICHE - Caroline RIVIÈRE

Conditions de la vente et de paiement

- La vente a lieu aux enchères publiques.
- Elle se fera au comptant. Les acquéreurs paieront en sus des enchères : **22 % TTC**
- **Les dimensions et les états sont donnés à titre indicatif : les expositions ayant permis l'examen des objets. Cependant les Commissaires-Priseurs garantissent l'authenticité des objets qui sont proposés.**

Ces conditions ne garantissent à aucun moment le fonctionnement des appareils.

These conditions do not guarantee the functioning of the cameras

- En cas de paiement par chèque non certifié ou sans preuve d'identité suffisante, la délivrance des objets pourra être différée jusqu'à encaissement.
- La Galerie de Chartres est adhérente au Registre central de prévention des impayés des Commissaires-priseurs auprès duquel les incidents de paiement sont susceptibles d'inscription. Les droits d'accès, de rectification et d'opposition pour motif légitime sont à exercer par le débiteur concerné auprès du Symev 15 rue Freycinet 75016 Paris.

Ordres d'achat

- Les Commissaires-Priseurs se chargent d'exécuter gratuitement les ordres d'achat qui leur sont confiés, en particulier pour les amateurs ne pouvant assister à la vente.
- All purchases will be paid on cash. The buyers will have to pay an additional charge of 22% on their purchases.
- Orders can be placed by auctioneers who will also represent those who cannot attend the sale personally.

Estimations

Vous trouverez dans ce catalogue les estimations. Celles-ci n'engagent pas la responsabilité des Commissaires-Priseurs. La passion des acheteurs et l'état des objets peuvent aboutir à des prix supérieurs ou inférieurs. Les estimations sont données à titre indicatif.

Expertise

Le Commissaire-Preneur est compétent pour effectuer toutes expertises pour partage amiable et assurance.

Catalogues et résultats en ligne

www.ivoire-chartres.com
www.interencheres.com/28001

Expositions à la Galerie de Chartres

7 bis, rue Collin d'Harleville

VENDREDI 29 NOVEMBRE DE 15H À 18H

SAMEDI 30 NOVEMBRE DE 9H À 12H

DIMANCHE 1^{ER} DÉCEMBRE DE 10H À 12H

GALERIE DE CHARTRES sarl

Société de ventes volontaires (2002 180)

Elsa GODY-BAUBAU - Pascal MAICHE

Caroline RIVIÈRE

Commissaires-priseurs habilités

Jean-Pierre LELIÈVRE

Consultant



D E N O S B U R E A U X

Galerie de Chartres

10, rue Claude Bernard

28630 Le Coudray

Tél. 02 37 88 28 28 - Fax : 02 37 88 28 20

email : chartres@galeriedechartres.com

N° TVA intra communautaire: FR : 37 442 358 776 000 15

Accès à la Galerie de Chartres

• Sur la Rocade

En direction de Tours, première bretelle de dégagement à droite après le rond-point de la route d'Orléans.

• Autoroutes

La ville de Chartres est située à 89 km au sud-ouest de Paris. Elle est reliée à Paris par l'autoroute A10-A11 (E05 puis E50) et l'autoroute de l'ouest.

• Pour les amateurs de trains

La ville de Chartres est desservie par une gare SNCF en liaison avec la gare de Paris-Montparnasse (un train environ chaque heure).

• Parking

Trois parkings à proximité de la Galerie de Chartres :

- parking "Cœur de Ville", entrée Épars (place des Épars),
- parking "Cathédrale",
- parking de surface Sainte Foy dit "parking Monoprix".

Protection des données personnelles - RGDP

En application du règlement applicable au 25 mai 2018, la Galerie de Chartres SARL assure la confidentialité des données personnelles qui lui sont confiées.

La loi du 6 janvier 1978 relative à l'informatique, aux fichiers et aux libertés confère à l'internaute le droit d'accéder, de rectifier, de compléter, d'actualiser ou d'effacer les informations qui le concernent. À ce titre, l'internaute peut exercer ce droit à tout moment en adressant un courrier à la Galerie de Chartres.

DIMANCHE 1^{er} DÉCEMBRE 2024 À 14H

AUTOMATES

MUSIQUE MÉCANIQUE

MACHINES À SOUS

1e partie : Collection de M.X

2e partie : Appartenant à divers



833

AMBIANCE BISTROT

PROVENANT D'UNE COLLECTION BELGE

ART FORAIN

PHONOGRAPHES

EXPERT CEA :
M. Denis LAMBOTTE - 06 60 76 48 79



654

LISTE ET PHOTOGRAPHIES SUR :

WWW.INTERENCHERES.COM/28001

WWW.IVOIRE-FRANCE.COM/CHARTRES

FRAIS DE VENTE 22 % TTC (+ Frais de live)

 INTERENCHERES
LIVE

DROUOT.com
Live

GALERIE DE CHARTRES SARL

Elsa GODY-BAUBAU - Pascal MAICHE - Caroline RIVIÈRE, Commissaires-priseurs
Jean-Pierre LELIÈVRE, Consultant

10 rue Claude Bernard - 28630 Le Coudray

Tél. 02 37 88 28 28 - email : chartres@galeriedechartres.com - Agrément 2002-180



605

À 14H :
AUTOMATES
N 600 À 636



606



604



603

604 Théroutde (ou Vichy?)

Elégante à l'ombrelle
Jouet mécanique sur trois roues (l'une accidentée), ressort décroché, tête en biscuit attribuée à Jumeau marqué en creux "3/0", bouche fermée, yeux de sulfure bleu, robe en soie bleue d'origine (usures). Fin XIXe. H. 30 cm.

500 / 700

605 Jacques MILET (né en 1918)

"Polichinelle et arlequin"
Gouache signée en bas à droite et datée 1960. 18 x 33 cm. Encadré.

300 / 500

606 Jacques MILET (né en 1918)

"C. Bailly Circus - A Paul Bert"
Gouache signée et datée 1984 en bas à droite. 18 x 33 cm. Encadré.

300 / 500



609



602



607

607 Decamps

Fillette à la charrette
avec mécanisme du mouvement des jambes dans le corps de la fillette, tête porcelaine "Dep S & H", mains en métal laqué, costume blanc. Fonctionne. L. 34 H. 30 cm.

300 / 500

601 Christian Bailly

"L'âge d'or des automates 1848 - 1914" ed. Ars Mundi, 1987.

30 / 50

602 "Les demoiselles Philippart"

"Fillette", poupée danseuse sous globe avec musique. Vers 1970. H. 17 cm.

70 / 100

603 Menestrel,

Petit automate tête porcelaine, bouche fermée, yeux de verre bleu, corps en bois, mouvements de la tête et des bras, eaux habits d'origine (usures). Fln XIXe. H. 23 cm.

150 / 200

608 La marchande de fleurs

Automate avec mécanisme et un corps de la maison Lambert, clé LB, musique. Tête allemande en porcelaine marquée en creux "B/1", yeux dormeurs, mains en biscuit non d'origine, habits refaits. 46 cm.

400 / 600

609 Bontems

Belle cage ronde à un oiseau chanteur, en métal doré. Parfait état de fonctionnement du mécanisme (tête, bec et queue) et du chant (continu et intermittent). Marqué sous la platine "Made in France 5654581". H. 29 cm.

300 / 500



**610 Création Geneviève et Claude Laurent (France, Grenoble), vers 1970 :
Vincent Van Gogh**

Original et unique automate représentant le peintre assis, une palette à la main, devant sa toile "Les Tournesols".

Très beau mécanisme enchaînant de nombreux mouvements : le peintre après avoir choisi sa peinture sur la palette tenue dans la main droite, le peintre applique le pinceau sur la toile avec un beau mouvement du bras et du poignet, mouvements de la tête et des yeux. Il se pense pour apprécier son travail. Musique. Beau costume. Très belle tête de ce peintre à la barbe rousse.

49 x 43 cm. H. 75 cm.

6 000 / 10 000



613



612



611

611 L'orchestre, automate à manivelle

allemand, représentant un joueur de mandoline, un violoniste et un chanteur, sur une estrade, têtes en porcelaine allemande à cou droit marquées en creux "103". bouches, fermées, yeux bleus, beaux costumes d'origine en soierie et dentelle, avec chapeau, deux mouvements par personnage.
Fin XIXe. 38 x 20 cm. H. 41 cm.

800 / 1 200

612 L'accordéoniste

Bel automate allemand vers 1900, tête en porcelaine à cou droit, mains en bois, costume en soierie avec grelot, deux mouvements. H. 48 cm.

500 / 800

**613 Léopold Lambert
Le fumeur de narguilé**

Fameux automate représentant ce personnage ottoman assis en tailleur buvant avec une tasse dans la main droite, et fumant son narguilé de la main gauche. Beaux mouvements de la tête. Mécanisme à quatre cames plus la soufflerie. Le narguilé en bois est prévu pour être garni de tabac en vrac. Bel état. Restauration professionnelle ancienne. Musique à deux airs avec étiquette "Shérazade" et "Bleu Danube" Clé LB. 32 x 35 cm. H. 58 cm.

7 000 / 10 000



614



615



616

614 Gustave Vichy

Femme à la longue vue et aux jumelles

Assise sur un rocher elle regarde l'horizon. Tête et collerette en biscuit, attribuée à Gaultier, bouche fermée, yeux de sulfure marron, mains et bras en biscuit. Fonctionne avec musique. Restaurations aux habits (manque le cache arrière du mécanisme à quatre tirages). Fin XIXe. H. 38 cm.

1 500 / 2 000

615 Lambert

Clown à la mandoline

Automate à musique représentant un clown assis sur une chaise, avec beaux mouvements (mécanisme à cinq cames) : la tête, la langue, la main et les deux pieds qui battent la mesure, de plus mouvement du tronc pour plaquer les accords. Tête en composition (décor usé), habits en partie d'origine (défraîchis), mains en biscuit, clé LB. 22 x 27 cm. H. 56 cm.

1 500 / 2 000

616 Lambert

Coquette au miroir

Automate à tête Jumeau, bouche fermée taille 4 marquée au tampon rouge, yeux de sulfure bleu, mains en biscuit (légers accidents à l'une). Beaux mouvements : la tête de gauche à droite et de haut en bas pour sentir la fleur tenue dans la main droite et se regarde dans le miroir tenu dans la main gauche. Mouvement des deux bras. Socle avec mécanisme et musique. Clé LB. Sous-vêtements d'origine, habit refait avec grande robe en soierie, perruque rapportée. H. 50 cm.

1 200 / 1 800



617

617 Phalibois - Jérôme Thibouville-Lamy

Trois singes automates dont un escamoteur sur un bel orgue à anches. Huit airs (étiquette manuscrite). Mécanisme à manivelle animant trois singes, au centre debout un signe escamoteur fait apparaître et disparaître différents objets, de chaque côté assis deux singes musiciens (violon et violoncelle), mouvements des lèvres, des yeux et des bras. Bon état, (restaurations d'usage des vêtements, réglages des mouvements et de l'orgue nécessaires).
Vers 1860-80. L. 63 cm. P. 34 cm. H. 80 cm.

2 500 / 4 000



618

**618 Roulet Decamps
"Clown équilibriste joueur de tambour"**

décrit (avec variante) sous le n° 157 de la célèbre maison parisienne : "beaux mouvements de rotation de la tête et de la plume de paon qu'il tient en équilibre sur son nez, mouvement des bras tapant sur le tambour (le roulement de tambour remplace la musique)".

Belle tête en staff avec coloration d'origine, mains en métal peint, (yeux à refixer et peut-être à animer ?), habits d'origine (usures d'usage).

Bon état de fonctionnement. Fin XIX. H. sans la plume : 65 cm.

2 500 / 4 000

619 Jacques MILET (né en 1918)
"Fabergé"

Encre de Chine, signée et datée 1985 (inspiré par le fameux oranger à l'oiseau chanteur). 29,5 x 36,5 cm. Encadré.

200 / 300



619

620 Jacques MILET (né en 1918)
"Le massacre"

Encre de Chine, signée et datée 1985. 30 x 37 cm. Encadré.

200 / 300



620

621 Rouillet Decamps
Fillette au miroir

Automate à tête Jumeau, taille 2, bouche fermée, yeux de sulfure marron, mains en biscuit. Elle s'essuie le visage de la main droite, tourne la tête et la baisse pour se regarder dans un miroir tenu dans la main gauche. Rhabillée. Socle regarnie en velours bleu. Musique. H. 45 cm.

1 000 / 1 500



621

623

622 Singe fumeur de narguilé

Automate dans une vitrine de style Napoléon III. Création fin XXe dans l'esprit fin XIXème. H. 70 cm. L. 36 cm. P. 33 cm.

300 / 500

623 Michel Marcu
Fillette au cerceau

Automate original représentant une fillette marchant guidant son cerceau. Mouvement de la tête en biscuit. Mécanisme avec musique (mécanisme à réviser). Vers 1970. H. 60 cm. 24 x 24 cm.

700 / 1 000

624 Acrobate à la barre fixe

Jouet animé électrifié. Création et réalisation Jean Philippart. Pièce unique. Sur socle à musique. Parfait état. 28 x 15 cm. H. 51 cm.

200 / 300

625 Petite cage à deux oiseaux chanteurs,
allemande ? Vers 1950. Beau chant. H. 25 cm.

200 / 300

626 Farkas,
Mozart à son clavecin

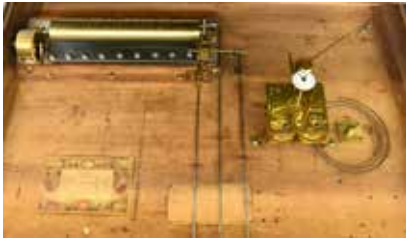
Bel automate avec mouvements de la tête et des deux bras, musique à deux airs. Vers 1970. H. 35 cm.

600 / 1 000



624

626



629



**627 Decamps
"Pierrot"**

Automate tête porcelaine S.F.B.J moule 301, mouvements de la tête et du bras droit qui montre une partition de musique, sur socle à musique de Reuge, habits restaurés. Vers 1950. 44 cm.

300 / 500

628 Petite cage à deux oiseaux chanteurs
travail étranger vers 1950. Mouvement des oiseaux. Fonctionne. Chant à réviser. H. 25 cm.

100 / 150

629 Tableau à horloge et à musique
ville fortifiée dans une vallée de montagne,

fond arrondi en tôle peinte, devant maisons, fortifications, tour avec horloge et personnages. A l'intérieur important cartel à musique à six airs avec carte des airs. L. du cylindre 33 cm. 148 lames. Mécanisme d'horlogerie déclenchant la musique et la sonnerie. Cadre en bois noir. Très bel état. 108 x 88 cm. P. 26 cm.

2 500 / 3 000



630



630 Pendule milieu XIXe par Tharin à Paris
avec scène de forgeron animée,
musique.

Ébénisterie en bois noirci avec marqueterie de style Boule (cuivre, nacre et écaille). Cadran marqué de Tharin à Paris. Au centre, une très belle scène représentant l'intérieur d'un maréchal-ferrant avec personnages en silhouette de papier lithographié (six mouvements). Dans le socle musique de type tabatière, remontage par tirage à la demande.

H. 70 cm. 50 x 21 cm.

3 000 / 5 000

631 Roulet Decamps**La joueuse de mandoline**

Automate, tête porcelaine Simon et Halbig, bouche ouverte, mécanisme bloqué. Etat grenier. H. 42 cm.

1 000 / 1 500

632 La marchande de fleurs

Automate sur base Lambert à tête Jumeau en biscuit coulé marqué au tampon rouge "Déposé tête Jumeau Bté SGDG 4", bouche fermée, yeux de sulfure bleu, oreilles percées, deux mouvements de la tête et des mains en biscuit qui ouvrent le panier suspendu à son cou. Entièrement rhabillé. Mécanisme avec ressort décroché. H. 45 cm.

400 / 600

633 Tableau avec mouvement d'horloge

sphérique représentant un ciel étoilé, mécanisme semblant en bon état, manque la partie décorative (huile sur toile ?), cadre en pâte dorée rectangulaire avec corniche à chapeau milieu XIXe. H. 73 cm. L. 50 cm. P. 17 cm.

200 / 300

634 Le trapèze

Présentoir et support en métal peint, peut-être pour un jouet animé ou automate sur le thème des acrobates. L. 56 cm. H. 33 cm.

50 / 80

635 Le taureau

Silhouette en bois animé par une petite musique (ne fonctionne pas) dans l'esprit cubiste. Signé au dos Coll (FC) probablement pour Fernand Coll. H. 47 cm. L. 35 cm. On y joint un personnage moderne avec petite musique, (accidents).

150 / 200



642



645

MUSIQUE MÉCANIQUE**EXPERT CEA**

M. Denis LAMBOTTE

06 60 76 48 79

639 L'homme au cigare

Tête humoristique à musique en terre cuite (repeints), sculpture d'édition. H. 20 cm.

30 / 40

640 Quatre assiettes en faïence

sur le thème de la musique, (deux accidentées).

20 / 30

641 Album photos musical

gainé cuir marron. Bon état, avec sa clef.

80 / 100

642 Le livre d'images parlantes

Fameux ouvrage "pour amuser les chers bébés" avec contes illustrés en couleur et neuf tirages imitant le cri des animaux. Restaurations. 32 x 24 cm.

250 / 400

643 Mouvement de tabatière

à lames séparées, 14 groupes de 5 lames, numéro 3963 insculpé sur la platine. Complet, bon état mais ressort décroché (sans clef). Présenté dans un coffret non d'origine.

200 / 300

644 Symphonion, boîte à musique

de table pour disques métalliques diamètre 14,5 cm (27 fournis). Remontage par levier sur le côté droit, clavier de 41 lames. Belle décalcomanie florale sur le couvercle, bon état, bon jeu. 17 x 19 x 12,5 cm.

300 / 500

645 Carafe musicale

en cristal, modèle à côtes, avec bouchon (petits éclats au bouchon). Musique à deux airs qui se déclenche lorsqu'on lève la carafe. Porte une étiquette. Mécanisme bloqué. Fin XIXe. H. 29 cm.

150 / 200

646 Rolmonica en bakélite

avec deux rouleaux complémentaires. Fonctionne, (petites usures).

100 / 150



648

647 Lot de 5 ouvrages

concernant la Musique Mécanique et les Arts Forains : "Monde Forain", "La fantastique épopée des carrousels salons", "Musical box" par Ord Hume, un ouvrage en langue allemande par Jan Brauers et "Automates et instruments de musique mécanique".

100 / 150

648 Distributeur musical

de cigarettes et allumettes, 2 airs, carte présente. Le couvercle du réservoir d'allumettes sert de pyrogène. Lorsque l'on abaisse la manette de fonctionnement, la musique se déclenche, une cigarette est libérée dans la partie basse et une allumette apparaît au niveau du réservoir. Ebénisterie en acajou verni, joli piétement en métal doré. Dans un très bel état, vers 1900. 12,5 x 10 cm. H. 18 cm.

300 / 500

649 Nécessaire à couture musical

(manque quelques éléments) figurant un piano à queue en acajou verni. Mouvement de type tabatière à 2 airs à lames séparées (17 groupes de 4 lames). Entrée de serrure en bronze. Le clavier comporte 3 touches mobiles astucieusement dissimulées permettant la mise en route et le changement d'air. La platine en laiton comporte une estampille en partie dissimulée par le système



649

de mise en route, mais laissant deviner le nom du fabricant vraisemblablement Ducommun, ainsi qu'une partie du numéro. Très bel état de l'ensemble, bonne musicalité. Vers 1830/40.

800 / 1 200

650 Intona, organette

pour disques-couronne métalliques diamètre 22 cm (1 fourni) Fonctionne, soufflerie à parfaire. Bon état général. 27 x 23 x 15 cm.

100 / 150

651 Symphonion, boîte à musique

de table pour disques métalliques diamètre 26,5 cm (1 fourni). 2 claviers de 42 lames chacun (1 lame cassée). Fonctionne mais révision à prévoir. 35 x 35 x 18,5 cm.

100 / 200

652 Polyphon, boîte à musique de table

pour disques métalliques diamètre 20,5 cm (1 fourni). Clavier de 40 lames. Remontage par levier sur le devant. Fonctionne boîte simple. 26 x 23,5 x 15 cm.

100 / 150

653 Polyphon de table

Boîte à musique pour disques métalliques diamètre 28 cm (1 fourni.) Manivelle non d'origine. Clavier de 54 lames. Accord à prévoir.

150 / 200



655



654

654 Orgue de barbarie à tuyaux "Odin"

gamme 27 touches, présence de la plaque émaillée Odin sur le fronton. Belle décoration florale, ensemble dans les tons verts. Avec 27 cartons en bon état, tous notés par Pierre Charial. Révision nécessaire, accord à prévoir. Bon état général. Soufflerie en bon état. 75 x 40 x 72 cm.
Dimensions avec le chariot : 122 x 63 cm. H. 130 cm.

2 500 / 4 000

655 Ariston 24 touches,

dans sa caisse de transport d'origine marquée "Ariston 24 bis" avec 96 disques en carton. Fonctionne, bon état, étanchéité à parfaire. Manivelle non d'origine.

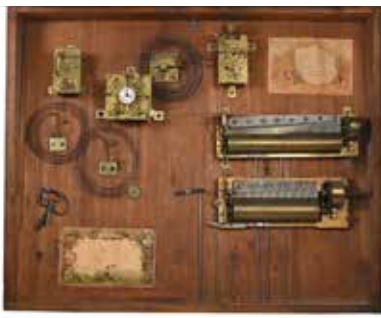
500 / 800



**656 Artizan
Orgue de foire ou de manège américain 61 touches.**

Double lecture automatique de rouleaux de papier perforé. Composition instrumentale : trombones (Basses), trompettes, flûtes, violons, métallophone et deux consoles de percussions (Grosse caisse, cymbale, caisse claire) Restauration professionnelle soignée. Fourni avec 6 rouleaux de papier perforé multi mélodies plus gamme. Moteur 220 volts. Façade postérieure (Prévoir finitions) . Sur roulettes. Excellent état, bon jeu puissant, instrument rare sur le marché européen. Voir le Bowers pages 813 et 814. Larg. 270 cm - Prof. 97 cm - Haut. 215 cm.

12 000 / 15 000



658



657 Organina Thibouville 36 touches,
ébénisterie en noyer, avec environ
15 cartons. Fonctionne, bon état.

1 800 / 2 200

658 Tableau horloge

Paysage lacustre avec
personnages, église. Cadre
en stuc doré (petit accident),
pendule à fil, angélus, lointain.
**Deux mouvements musicaux de
type cartel** dont l'un est relié à la
pendule, 6 airs, 106 lames, cylindre
de 27,5 cm. Carte présente (l'Épée
?) Le second, à déclenchement
manuel 77 lames, cylindre de 20, 5
cm, 6 airs carte présente (Junod ?).
Tirettes de commandes par dessous.
Bon état de l'ensemble très sain, à
nettoyer et remettre en route, sauf
mouvement de la pendule à vérifier.
99 x 82 cm cadre compris.

1 200 / 1 800

659 Vitrine diorama

représentant un intérieur
d'appartement fin XIXe. Montrant
un couple de personnes âgées, la
femme tricotant dans son fauteuil à
bascule, l'homme debout jouant du
violon. Présence d'un monnayeur,
équipé d'un moteur électrique 220
volts moderne. Deux mouvements
et lumière rouge dans la cheminée
simulant le feu. Cycle d'1 minute
50 après avoir inséré une pièce de
10 cts (plusieurs fournies). **Musique**
diffusée par un moyen moderne
d'enregistrement. 59 x 34 x 63 cm.

400 / 600

661



660



659



657



660 Charmant petit orgue de salon Anglais,
à tuyaux de bois, 14 touches, 10
airs, carte en Français au dos du
couvercle. Caisse en acajou de
style Gothique, comprenant des
tuyaux de montre en métal doré.
Belle manivelle en C inversé. Bon
état de présentation et de jeu
(musicalité douce). Deuxième
moitié du XIX s. 42 x 23 x 42 cm.

1 000 / 1 500

661 Piano à dos de Hicks,

23 marteaux, indication manuscrite
d'époque "G. Hicks Maker Bristol"
sur la table d'harmonie. 8 airs de
dances typiquement "British". Gros
cylindre d'une longueur de 31 cm,
belle manivelle en forme de S. Avec
sa clef d'accord. Ebénisterie en
acajou. Présence des bretelles et
du logement en laiton recevant la
hampe de maintien au sol. Début
XIXème. Excellent jeu et musicalité.
Etat exceptionnel. 39,5 x 34 cm.
H. 95 cm. On y joint une gravure
(déchirures) intitulée "Sickness and
Health" datée de 1846 sur laquelle
on voit un saltimbanque tournant la
manivelle d'un piano semblable.
Bibl. : modèle similaire reproduit
dans l'ouvrage d'Arthur W.J.G Ord-
Hume : Player Piano page 69 vue
No 7.

2 000 / 3 000



666

662

663

662 Gavioli, orgue de rue de type Meloton, à cylindre de bois pointé. 26 touches, 8 airs. Bonne restauration récente, bon jeu puissant, bon état général. 44 x 25 x 42 cm.

1 800 / 2 500

663 Antiphonel Debain
Appareil de musique mécanique que l'on pose sur le clavier d'un harmonium, la musique est produite à l'aide de planchettes cloutées (une dizaine fournie) dont l'avance est occasionnée par la mise en œuvre d'une manivelle. Un ingénieux mécanisme met alors en action des poussoirs, venant appuyer sur les touches de l'harmonium correspondantes à la notation des planchettes. Complet, bel état.

Bibl.: Description détaillée consultable dans un excellent article de Raymond Messelier de la revue 126 premier trimestre 2023 "Musique Mécanique Vivante" pages 36 à 38.

1 000 / 1 500

664 Cabinetto : organette anglaise à anches, 25 notes, 1 rouleau de papier perforé fourni comprenant plusieurs airs (un deuxième en état moyen est présent). Très bon état de présentation et de fonctionnement. 44 x 34 x 32 cm.

450 / 600

665 Boîte à musique de type cartel, 8 airs, **3 timbres débrayables**. Quelques bruits dus à des défauts d'étouffoirs. Carte présente. Clavier de 56 lames (3 réparées) dont 3 pour les timbres. Couvercle marqueté de fleurs. Poignées de transport en bronze. Vernis récent. Bon état général.

300 / 600

666 Accordéon automatique "Magic Organa" Hohner, ton jaune, avec son tabouret contenant le système d'aspiration et 8 rouleaux. Bon état, bon fonctionnement.

1 500 / 2 000

- 667 Boîte à musique de table**
Symphonion pour disques métalliques diamètre 25,5 cm (8 fournis). Clavier de 49 lames. Bon état. 33 x 28,5 x 17 cm.
300 / 500



668

- 668 Calliope**
Boîte à musique verticale pour disques métalliques diamètre 45 cm (16 fournis), équipée d'un **distributeur de friandises** fonctionnel. Cache moteur comportant une belle publicité Calliope spécifiant : "Droits d'Auteurs Acquittés" et l'article du code pénal correspondant. Avec zither. Monnayeur fonctionnel, quelques pièces de bronze fournies, avec sa clef, ainsi que quelques boules de friandises d'époque (date de péremption à vérifier !). Très bonne musicalité. Bon état général mais ébénisterie avec manques de placage (principalement au bas de la porte) et trous de ver.
1 800 / 2 500



669

- 669 Boîte à musique de type cartel à lames alternées** (assez rare) une lame sur deux n'est pas sollicitée par les picots, vibre et devient sonore par sympathie avec la lame voisine. F. Conchon estampillé sur l'indicateur d'airs. Changement d'air à volonté. Carte présente. Cylindre de 50,5 cm, 12 airs. Mandoline expression. Clavier en deux parties totalisant 188 lames, deux zithers. Bel état. Excellente notation, belle musicalité malgré quelques bruits d'étouffoirs. Ebénisterie en bon état, macaron en laiton en façade. 85 x 34 x 22 cm.
2 000 / 3 000



670

- 670 Boîte à musique de type cartel,** 6 airs, carte présente, tambour, **4 timbres frappés par des papillons**, castagnettes. Cylindre de 20,5 cm, clavier de 67 lames (une cassée). Bon état, belle ébénisterie marquetée. 44,5 x 29 x 21 cm.
1 000 / 1 200

- 671 Chordéphon**
Rare cithare mécanique de table, 44 notes. Remontage par manivelle sur le dessus. Très bon état, complète. Nous joignons la gamme sur une partition manuscrite. Provenance : achat ancien au musée Baud, Suisse. A accorder. Avec 8 disques métalliques (diam. 36 cm)..... Exceptionnel. 73,5 x 53,5 cm.
2 500 / 4 000



671

- 672 Orgue de barbarie à tuyaux "Le Ludion"**
32 touches, lecture mécanique, deux registres. Avec 22 cartons et son chariot de transport. Belle décoration florale, ensemble dans les tons rouges. La soufflerie semble en bon état, révision nécessaire. Réglages de plusieurs notes et accord à prévoir. Bon état général. 74 x 58 x 82 cm. Dimensions avec le chariot : 150 x 80 cm. H. 138 cm.
1 500 / 2 500
- 673 Symphonion, boîte à musique**
de table pour disques métalliques diamètre 19 cm (14 fournis). Clavier de 41 lames. Remontage par manivelle sur le côté droit. Fonctionne, à nettoyer.
200 / 300
- 674 Boîte à musique à 8 airs**
avec carte des airs, cylindre de 33 cm. Coffret en bois clair. L. 58 cm. Bruits d'étouffoirs, (manque deux becs de lame).
300 / 500
- 675 Dessous de plat musical 3 airs**
(trace d'étiquette). Carreau de faïence représentant le château de Chambord. Fonctionne, bon état.
60 / 80
- 676 Tableau horloge, décor champêtre,**
cadre en stuc doré. Pendule estampillée Wurtel. Petit cartel ajouté postérieurement, clavier de 32 lames, cylindre de 9 cm, remontage par levier nécessitant l'ouverture du tableau pour le remontage. Manettes en dessous. Présence d'une belle étiquette "Wurtel Fabrique d'Horlogerie Musique de Genève". Dimensions hors tout : 80 x 64 cm.
500 / 800
- 677 Boîte à musique de type cartel,**
8 airs, cylindre de 32,5 cm jouant sur 94 lames, intérieur rouge, carte des airs absente. Numéro 1504 insculpé sur la platine, Remontage par clef, manettes sur le côté gauche. Plusieurs picots manquants, lames en bon état. Couvercle marqueté d'instruments de musique. Fonctionne (poussive), à nettoyer et graisser. 53 x 29 x 21 cm.
150 / 200
- 678 Pendule anglaise "Elliott London"**
à carillon, 4 marteaux frappant sur 4 barres métalliques. Ébénisterie en loupe. Cadran à chiffres romains, poignée en bronze sur le dessus. À réviser. 22 x 14,5 cm. H. 31 cm.
100 / 200
- 679 Pianista Thibouville et Lamy,**
porte le numéro 488, à remettre en fonction, semble complet et bon état. Avec 5 cartons.
200 / 300
- 680 Organette Manopan 39 touches,**
repeinte ton jaune pastel (Bel effet), bon état, bon fonctionnement, avec 9 bandes sans fin. 72 x 40 x 33 cm.
800 / 1 200
- 681 Piano mécanique espagnol "Faventia"**
6 airs, cadre métallique, 2 cylindres fournis. Sur sa charrette, bon état, usures d'usage, bon fonctionnement. Vers 1950/60. Dimensions : 56 x 32 x 58 cm pour le piano, 118 x 60 x 82 cm avec la charrette.
400 / 600
- 682 Petit orgue à anches de table,**
17 touches, (Marquage manuscrit "Roller Organ ?") fonctionne. Caisse simple en bois naturel. 42 x 27 x 30 cm.
300 / 400
- 683 Ariston : organette 19 touches**
avec 5 disques carton diamètre 29 cm. Bon fonctionnement, bon état.
300 / 400
- 684 Ariosa : organette**
pour disques métalliques en couronne diamètre 30 cm (13 fournis). 18 touches. Décalcomanie "A l'Aigle" en façade, bon fonctionnement, bon état.
400 / 600
- 685 Orgue de barbarie**
à tuyaux bois, lecture pneumatique, 16 notes. Fabrication artisanale, avec 10 rouleaux de papier perforé. Décoration florale. Sur charrette. À réviser. Instructions en allemand. 34 x 56 cm. H. Totale 92 cm.
1 200 / 1 800



680



681



682



685



684



672





692



691

686 Orgue de barbarie à anches, gamme 24 touches Thibouville, fabrication artisanale, bon fonctionnement. Instrument ayant appartenu au couple de baladins "Marianne et Joseph" que l'on pouvait croiser sur les festivals et chaque été à Saint-Malo jusque dans les années 2010. Une photo de ce couple se trouve en façade de l'orgue. Avec 11 cartons.

1 000 / 1 500

687 Cabinetto, organette à anches anglaise (Tournaphone) 25 notes. Belle étiquette "The National Cabinetto" et instructions au dos du couvercle. Avec 13 rouleaux de papier perforé (états divers) Fonctionne, rembobinage à régler.

250 / 400

688 Organette allemande à anches "Atlas" 18 touches, caisse en bois noirci, avec 10 disques métalliques diamètre 26,5 cm (certains de marque Amorette, compatibles) Bon état, bon fonctionnement.

400 / 600

689 Dessous de plat à musique à quatre airs, carreau de faïence "berger et bergère", (ressort décroché).

30 / 50

690 Boîte à musique "L'Universelle" à cylindres interchangeables (1 présent). 6 lames cassées. 3 timbres. Remontage par un volant type "Barre de bateau". Ebénisterie en bois naturel, belle gravure sur le couvercle. Fonctionnement à réviser. En l'état. 54 x 32 x 25 cm.

150 / 200

691 Hérophon, organette 24 touches (1 griffe coincée). Complète, bon état, belle décalcomanie sur le porte disque. Révision d'usage nécessaire, avec 16 disques. 48 x 48 x 30 cm.

400 / 600

692 Orgue de foire Gasparini 52 touches, quelques repeints, manque le fronton. Entraînement par une chaîne de Vaucanson. Non fonctionnel car la boîte à touches est à réviser et remettre en état. La soufflerie paraît fonctionnelle. Avec volant, non motorisé. Belles peintures sur la caisse claire et grosse caisse, restauration ancienne. **Avec 56 cartons anciens dont 35 d'origine** (Nous joignons plusieurs cartons anciens dont 2 Marengi et 1 Limonaire formats divers). Mérite une restauration. En l'état. Dimensions console comprise : Larg. 216 cm. P. 70 cm. H. 157 cm. Larg. du corps seul 116 cm.

2 500 / 4 000

- 693 Lot de 55 cartons état divers**
pour orgue de manège format 35 touches dont Limonaire, Fournier, Catteau et divers.
150/200
- 694 Lot de 9 cartons**
pour Pianista Thibouville, état moyen.
80/100
- 695 Important lot**
Plus de 120 cartons anciens pour orgues, grands formats : Limonaire et Poirot. Petits formats serinette Parisienne et organette Thibouville. Etat d'usage.
150/200
- 696 Lot de 120 rouleaux**
de papier perforé Pleyela dans leurs boîtes, état d'usage.
80/120
- 697 Orgue de salon 25 touches**
(deux sont dédiées à un tambour et un timbre), 4 registres. Tuyaux métalliques.
Belle ébénisterie en fruitier flammé. Quatre cylindres présents dans leurs boîtes de transport. **Belle carte des airs** pour les quatre cylindres, avec présence du macaron "Darche" et notée "N° 91".
Fabrication vraisemblablement Thibouville et Lamy. Restauration récente de qualité. Bon fonctionnement, parfait état. Longueur des cylindres hors vis des changements d'airs : 62 cm. 84 x 55 x 120 cm.
2 000/2 500
- 698 Lot de 8 cylindres pointés**
pour orgue de salon, dans leurs boîtes d'origine. Longueur 57 cm (hors vis de changement d'air), diamètre 10 cm. Très bon état de l'ensemble, les airs sont notés sur les caisses de transport.
150/200
- 698.2 Réveil musical en bois.**
Complet, fonctionne, avec sa clef, bon état.
100/120
- 699 Organette**
pour disques métalliques diamètre 16,5 cm (11 fournis). Fonctionnement à réviser. 24,5 x 20 x 13,5 cm.
80/100
- 700 Calliope,**
épave de boîte à musique verticale. Le mouvement semble complet (1 lame cassée), très rouillé, grippé, comportant 12 timbres et un système de distributeur de friandises, sans manivelle ni disque. La caisse est en très mauvais état, manque la porte, la corniche, bas de caisse, tiroir, etc...
61 x 37 x 96 cm.
300/500
- 701 Ariston 24 touches**
sans carton. Complet, à réviser.
150/200
- 702 Le palais du Potala Lhassa**
Beau cendrier porte-cigarettes en régule représentant ce palais du Tibet, avec petite musique (accidents aux lames) par Sankyo (Japon). 23 x 13 cm. H. 9 cm.
50/80
- 703 Amusant petit ensemble**
en bois polychrome, formé d'un mouvement musical animant une petite souris cachée dans un morceau de fromage, fabrication contemporaine.
50/80
- 704 Reuge, deux petites boîtes à musique**
à un air, couvercle à décor de tableau.
30/40
- 705 Deux petites boîtes à musique**
à un air avec danseuse, l'une décor chinois.
30/50
- 706 Trois petites boîtes à musique**
en bois de loupe de thuya avec musique à un air dont deux par Reuge.
60/100
- 707 Piano à queue**
formant boîte à bijoux à musique avec danseuse.
20/30
- 708 Trois objets à musique :**
- Presse papier Reuge en plexiglas
- Boîte à cigarettes
- Camion Louis la Brocante à piles.
50/80

709 Trois objets à musique :

- Chalet porte-cigarette
- Chaise à porteur
- Manège forain plastique.

50/80

710 Deux coucous,

l'un avec quatre couples de danseurs, l'autre avec oiseau.

50/80

711 Dessous de plat à musique

avec carreau de faïence à décor de perroquet.

70/100

712 Dessous de plat à musique

avec carreau 1900, musique à deux airs avec étiquette.

70/100

713 Deux dessous de plat à musique,

l'un à deux airs, (fête)

70/100

714 Deux dessous de plats à musique

à deux airs, l'un carreau en faïence.

70/100

715 Coffret à bijoux

de style baroque avec musique de Reuge. Avec clé.

50/80

716 Coffret en métal argenté

en forme de coffre bombé contenant un mouvement de tabatière plus ancien à 2 airs. Bon fonctionnement.

80/100

717 Petite boîte à musique

en métal argenté à décor de scène d'auberge, avec musique à manivelle, deux airs.

50/80

718 Cylindre picoté avec rouage en bois.

L. 51 cm. Diam. 19 cm.

30/50

719 Pleyela et EMT, vingt-huit rouleaux

en papier perforé pour piano pneumatique 88 notes.

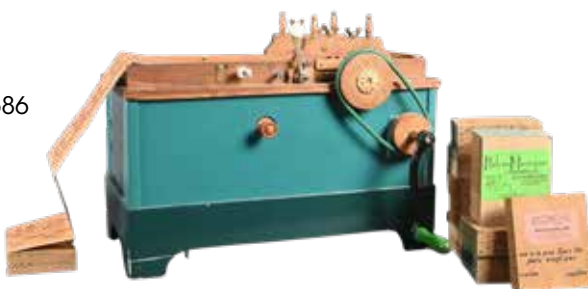
50/80



697



686



698

MACHINES À SOUS

1^e partie : Collection de M. X

- 721 **Véronique**
Distributeur de chewing-gum rappelant la première fusée française créée en 1950 et lancée en 1964.

300 / 600

- 722 **Lance-dés Messix, 1910**
Fonctionne avec une pièce de 1 Franc 1930 ou 20 centimes. L'introduction de la pièce fait sauter les dés. Pièces et clé fournies.

300 / 600

- 723 **The Sportif**
Appareil de force inventé par Suzanne Martinache en 1928. Socle en fonte. On introduit une pièce et on doit exercer la force de la main pour déplacer l'aiguille. Fonctionne avec 20 centimes d'euro. Clé.

400 / 700

- 724 **Sparks**
Machine de comptoir à rouleau. Les verres et bouteilles remplacent les citrons, oranges... Fonctionne avec pièces de 1 Penny ancien. Clé.

300 / 600

- 725 **Miss Tyka, Barne France 1930**
Petit horoscope avec gitane cartomancienne. L'introduction d'une pièce permet de faire tourner l'aiguille qui s'arrête sur une prédiction du genre "dame de trèfle, une dame brune s'intéresse à vous". Clé.

700 / 1 000

- 726 **Le Juge de Paix**
Jentzch et Meers, Allemagne.
Murale à rouleaux. Appareil avec sa mécanique initiale a été modifié en 1912 pour le marché français avec un décor de bar. Le modèle a aussi été adapté pour le paiement en argent et non en jetons. Après avoir introduit une pièce on tourne la poignée et le client agite son gobelet en même temps que les trois rouleaux tournent. S'ils s'arrêtent sur des 1 ou des 6 le barman lève son verre et distribue.

3 500 / 5 000



721



722



723



724



725



726



727



728



729



731



732



733



734



735



736

- 727 La Merveilleuse**
Béraud, France, 1905.
Roulette murale. Très belle caisse et mécanique de précision en bon état. Le jeu inventé par Beraud a été également distribué par Bussoz et Nau.
Une pièce de 10 centimes permet d'actionner la poignée de droite. Il faut alors attendre quelques instants avant d'arrêter l'aiguille avec le bouton du dessus. Si l'arrêt se fait sur un verre le client reçoit un jeton de 2 ou 3 fois la mise. Pièces de 10 centimes Napoléon, jetons et clé.
2 500 / 4 000
- 728 Rol-A-Tor, Watling USA**
Jack-pot à trois rouleaux. C'est sous le nom de "Rol-A-Tor" que ce modèle beaucoup plus rare est sorti en 1935. Le nom étant déjà déposé Watling a dû le modifier en "Rol-A-Top" qui seront fabriqués en milliers d'exemplaires.
Bon état général, caisse et mécanique. Avec ses bandes métalliques d'origine. Nombreux jetons, clés pour la porte et pour les vitrines.
4 000 / 6 000
- 729 WIN A CIG**
Distributeur. Fonctionne avec pièces de 1 petit Penny ou 5 centimes d'euros. Gain en cigarettes. Pièces et clé.
800 / 1 200
- 730 Punchette, Groetche USA**
Appareil d'adresse à monnayer. Il faut positionner le découpeur sur le rond choisi. En poussant le levier du monnayer un petit rond rouge descend et indique le gain ou une prédiction. Belle mécanique. Clé.
400 / 700
- 731 A-PE-RO**
Sookhostavsky, France, 1910.
Murale à billes. La bille reçue après introduction d'une pièce doit entrer dans un des trous marqués A ou PE ou RO. Les lettres restent affichées tant que le mot n'est pas complet. Une fois terminée, il suffit de tourner la poignée pour avoir le jeton.
Très beau décor de la caisse et du plateau de jeu. Mécanisme en bon état. Pièces de 10 centimes et jetons fournis. Clé.
3 500 / 5 000
- 732 Les Petits Chevaux**
Nau Paris, 1907. Belle roulette en fonte avec rare plaque à décor de chevaux. Le client introduit une pièce de 10 centimes Napoléon dans la couleur de son choix et lance le rouleau. Si le cheval de la même couleur s'arrête en façade un jeton de deux ou trois fois la mise est distribué.
Bon état général, caisse et mécanique. Nombreux jetons, pièces de 10 centimes et clé.
1 800 / 3 000
- 733 Brownie Watling USA 1902**
Roulette. On met une pièce sur la couleur choisie et on abaisse le levier. Belle caisse en chêne avec ses décorations d'origine et son disque métallique sérigraphié. Mécanisme complet mais nécessite une révision. Pièces de 10 centimes Napoléon et jetons. Clé.
3 500 / 5 000
- 734 Grey Hound Stadium (Angleterre)**
Roulette murale, course de lévriers en décor. Le disque en s'arrêtant indique les gains. Bon état de fonctionnement. Pièces de 1 Penny fournies. Deux clés (porte et caisse).
1 300 / 2 000
- 735 La Gitaine, Bussoz (France)**
Transformation en horoscope d'une roulette Johnson de 1912. En s'arrêtant de tourner la gitane vous indique votre jour favorable, votre chiffre de chance et la signification de votre ligne de main. Bon état de la caisse et du mécanisme. Belle sérigraphie d'origine de la vitre signée Bussoz. Pièces, jetons et clé.
1 400 / 1 800
- 736 Apollo**
Appareil de force, mécanisme complexe électromécanique. Les ampoules s'allument en fonction de la force. Une sonnerie se déclenche quand le rouge s'allume. Electricité à réviser. Pièces de 25 centimes fournies. Pas de clé.
800 / 1 500
- 737 Cruisader, Bradley, 1930**
Angleterre. Machine avec **empilage de billes.** Le joueur peut influencer la chute de la bille grâce à la poignée de gauche (voir notice sur le plateau). Clé.
800 / 1 500



737



738



739



741



742



743



745



746



747



748



749



750



751



752

- 738 Le jeu des petits chevaux**
Constructeur inconnu, France 1911. **Murale à billes.** La bille est toujours en façade mais ne peut gagner qu'après mise d'une pièce. Beau décor de la caisse sculpté et du plateau de jeu. Le joueur introduit la pièce dans le cheval de son choix, si la bille arrive dans la bonne case il obtient un jeton en tournant la poignée de gauche. Belle mécanique, fonctionne bien. Pièces de 10 centimes Napoléon et jetons. Clé.
700 / 1 000
- 739 Kangourou, Lance pièce**
permettant de gagner des jetons de 2 ou 3 fois la mise. Clé.
500 / 800
- 740 Dewag (Allemagne) vers 1930**
On fait tourner le disque qui contient de nombreux petits cylindres contenant des lots inscrits ou des prédictions. Pas de clé.
150 / 200
- 741 La Pétanque, France,**
constructeur inconnu. jeu électromécanique des années 60. Non testé.
100 / 200
- 742 "C'est lui", Distributeur de chocolats**
de comptoir à cinq réserves. Etat d'usage.
150 / 200
- 743 La Rosette**
Constructeur inconnu, France, vers 1930. **Lance-pièces.** 4 cases gagnantes et une perdante. Paiement en jetons de consommation. Pièces de 20 centimes de franc fournis et jetons. Clé.
700 / 1 000
- 746 "The governor" Tic Tac Toe**
Jennings (USA), **jack-pot à trois rouleaux à tête d'indien.** Caisse bois, façade chromée. Vers 1960. Fonctionne (manque le dos, oxydations). 69 x 37 x 43 cm.
500 / 600
- 747 "Lucky Horseshoe", Mills (USA)**
Machine à sous à trois rouleaux en fonte peinte rouge et crème avec éclairage, (usures). Vers 1950. Fonctionne avec des pièces de 2 centimes d'euros. Avec sa clé. 67 x 39 x 40 cm.
1 200 / 1 800
- 748 "Money Matador", Sega**
Machine à sous électromagnétique à trois rouleaux. Caisse en bois, fonte et formica, (manque la marque). Vers 1970. Fonctionne avec des jetons P. Usures. Avec sa clé. Non testé. 68 x 45 x 41 cm.
500 / 600
- 749 "Les Flèches"**
Billard Magister à billes (présentes), avec éléments en métal chromé. Fonctionne avec pièce de 25 centimes (fournies). Plaque de contrôle 1934. A hauteur d'enfant (les pieds ont dû être raccourcis). H. 74 cm. 50 x 105 cm. Dans un état d'origine. Usures d'usage. Non testé.
400 / 600
- 750 "Le Merveilleux"**
Machine murale à billes à monnayeur avec six entrées. Plaque de contrôle 1934. Avec pièces de 20 centimes françaises. Bon état.
700 / 1 000
- 751 "Duchess", Jennings**
Machine à trois rouleaux à monnayeur, en fonte peinte sur fond vert. Bon état. 38 x 33 cm. H. 48 cm.
700 / 1 000
- 752 "Le Pingouin" par Bonzini**
Roulette française à monnayeur avec choix de trois couleurs (guide de la pièce à fixer). Caisse bois. 46 x 118 cm. H. 67 cm.
500 / 800

MACHINES À SOUS

2e partie : Appartenant à divers

- 745 Le Pingouin par Bonzini**
Roulette murale française à disques, avec choix de trois couleurs. A partir de 1934. Bel état. Fonctionne avec pièce de 25 cts fournies. Clé.
600 / 1 000
- 753 Mystery Score, Midway, 1965**
Flipper électromécanique avec de nombreux personnages dont Frankenstein, 800 exemplaires, édition spéciale pour l'Italie, 220 volts. Avec clés et copie schéma électrique. Restaurations d'usage, pieds neufs, fonctionnel.
1 200 / 1 800



758



761



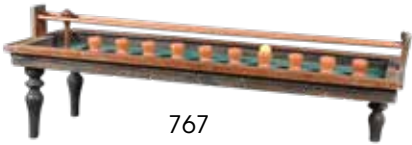
763



766



765



767



772



770

760



785.2



759



753



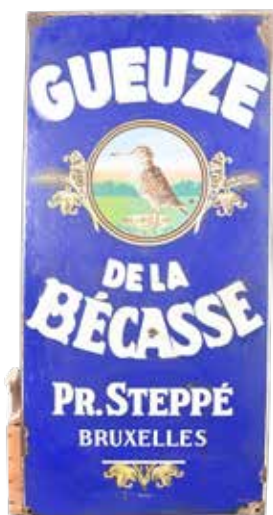
754

- 754 Short Stop, Exhibit, 1948**
Flipper électromécanique à plateau animé, 110 volts (nécessitant un transformateur). Avec clés, copie schéma électrique, 4 billes et 5 boules. Restaurations d'usage, usures à la glace du fronton, pieds neufs, fonctionnel.
1 200 / 1 800
- 764 "Pla Mor", music box**
de vingt-quatre sélections pour juke-box, en métal chromé, électrifié.
H. 29 cm. L. 18 cm. P. 15 cm.
100 / 150
- 765 "Casino", luxueux coffret**
en palissandre de jetons et jeux de cartes. 26 x 21 cm.
100 / 150

AMBIANCE BISTROT

PROVENANT D'UNE COLLECTION BELGE

- 757 Réfrigérateur en métal argenté**
formant porte-cigarettes. Porte une plaque "Millau Septembre 1953 - 253 % du quota. H. 14 cm.
70 / 100
- 758 Amusant seau à glace**
en forme de glace (verre givré), surmonté d'un enfant sur une luge en métal, avec pince. L. 21 cm.
80 / 120
- 759 Cinq tabourets de bar**
en métal chromé (rouille et oxydation), assise tournante : trois gainés tissu (H. 76 cm), deux gainés skaï (H. 72 cm). Inspirés d'Eileen Grey.
100 / 150
- 760 Bar de style Art Déco**
inspiré du film Borsalino, en bois laqué noir avec glace, embouts arrondis, dessus de verre formant vitrine, (usures). L. 152 cm. P. 62 cm. H. 120 cm.
150 / 200
- 761 Wurlitzer, "Wall Box"**
pour juke-box en métal chromé, 200 sélections. Avec clé. Non testé. 28 x 20 cm. H. 42 cm.
200 / 300
- 762 Edition Classsic**
Réédition en plastique argenté de deux wall box pour juke-box avec radio incorporée. Non testé.
100 / 150
- 763 "Sortie de Secours"**
Panneau lumineux en verre pour cinéma, monture en métal, avec ampoules d'époque (à remettre en marche). Vers 1930-40. L. 40 cm. H. 17 cm.
50 / 80
- 766 Trois plaques de juke-boxes**
ou flipper : "Bailly - Quaters" en verre" (19 x 49 cm), plaque en verre "Mystery Pay Outs" (20 x 53 cm) et "Walls Down" en plexiglass (19 x 10 cm).
40 / 60
- 767 Curieux jeu de table**
type billard avec dix godets en bas et deux rangées de plaques en laiton numérotées de 1 à 10. Sur trois pieds. Vers 1900 ? 107 x 38 cm. H. 30 cm.
100 / 150
- 768 Petit billard sur pied**
"Perfecta" avec six trous, deux cannes. Etat grenier. 92 x 55 cm. H. 80 cm.
60 / 100
- 769 Roulette en bois noirci.**
Dans un encadrement rectangulaire en acajou. 33 x 36 cm.
60 / 100
- 770 Objets de décoration :**
ventilateur, plateau Sandeman, deux gravures humoristiques, hallebarde décorative.
40 / 60
- 771 Batte et gant de baseball,**
cadenas de comptoir pour deux bouteilles d'alcool, distributeur d'alcool William Lawson's, publicité Black Label et divers.
100 / 150
- 772 Ancien billard mural**
à billes à trois commandes en bois. Ferme avec une porte vitrée (manque la vitre). Fin XIXe. Etat grenier. H. 113 cm. L. 30 cm.
200 / 300
- 773 "Figure Eight", billard de table**
anglais avec billes en aciers, par Burns à Londres, manques aux manivelles et ébénisterie piquée par les vers. 79 x 43 cm.
100 / 150



779



780



781



782



783



784

774 Grande roulette
en bois noirci (usures sur les chiffres rouges et noirs). Diam. 45 cm.
50/80

775 "Foot-Ball Staar" Bruxelles
Jeu de table avec deux joueurs en fonte animés manuellement. Plateau métal (rouille). Caisse bois. Etat grenier. 71 x 31 cm. H. 15 cm.
70/100

776 Billards Nicolas, deux pistes
en bois (diam. 60 et 75 cm), avec sept poires, (incomplets) et trois chevalets.
30/50

777 Casino, quatre accessoires
de croupiers : deux sabots, l'un en bois, l'autre en plexiglas, un râteau et une palette.
50/80

778 Cinq jeux : coffret de jeu de jacquet, dés et piste, fléchette, jeux de roulette, jetons...
30/50

779 "Geuze de la Bécasse"
Belle plaque émaillée "Pr. Steppé Bruxelles", (éclats dans les angles). 98 x 47 cm.
200/300

780 SPA (eau minéral)
Beau thermomètre publicitaire en tôle émaillée (Arté Mail à Bruxelles). 69 x 22 cm. On y joint une ardoise en tôle lithographiée. 66 x 46 cm.
200/300

781 "Dubonnet, vin de liqueur au Quinquina"
Plaque émaillée par Koekelberg à Bruxelles. 50 x 73 cm.
150/200

782 Coca-Cola, glacière rouge
(43 x 32 cm; H. 40 cm), un décapsuleur mural, cinq présentoirs plastique et trois plaques émaillées dont "Take Some Hoem Today" (22 x 27,5 cm) et "It's The Real Thing" (21 x 41 cm).
70/100

783 "Rossi", plaque émaillée ronde
et bombée, blanche sur fond noir et bleu (éclats). 44 x 30 cm.
50/100

784 "Byrrh", plaque émaillée
à Bruxelles 1932, blanche et noire sur fond rouge. 21 x 50 cm.
70/100

785 Deux plaques émaillées :
l'une lettrage bleu sur fond bleu "L'Echo de la Bourse est en vente ici...", 1930 (12,5 x 36 cm), l'autre noir sur fond blanc "Il est strictement interdit... de pénétrer à l'intérieur de l'usine..." (40 x 50 cm, éclats).
30/50

785.2 Service à absinthe "Berger Blanc"
fontaine 4 robinets, cuillère et son porte-cuillère et quatre verres à pied.
350/500

786 Table bistrot
piétement en fonte tripode, plateau rond en marbre blanc. Diam. 58 cm. H. 74 cm.
80/120

- 787 Jeu de roulette casino**
"Roulomint", machine murale en bois, électrique à monnayeur (220 volts). Semble complète. Non testée. 70 x 50 cm. P. 21 cm.

300 / 500

- 788 "Line Fifteen", murale à billes**
en bois à monnayeur (anglaise ?). Semble complète (sans bille, ni clé). H. 80 cl. larg. 45 cm. P. 14 cm.

200 / 300

- 789 Distributeur de chocolats**
mural à monnayeur en tôle laquée or, porte et mécanisme chromé (usures). Inscriptions en français et en flamand. Pièce de 5 Fr. Plaque d'un distributeur belge. Sans clé. H. 88 cm. L. 44 cm. P. 19 cm.

250 / 400

- 790 "Pachinko - Okumura-Yki"**
Murale à billes à monnayeur, caisse en bois, façade stratifiée rose. H. 82 cm. L. 53 cm. P. 17 cm.

300 / 500

- 791 Mills Novelta (Chicago)**
Petite machine à trois rouleaux, caisse en bois, façade en fonte d'aluminium argent et verte, mécanisme bel état. H. 47 cm. L. 32 cm. P. 35 cm.

400 / 600

- 792 "Ascot - Jackbar Super de Luxe"**
Jack-pot électromagnétique à trois rouleaux par Bellami. Sur sa console avec clé. Non testé.

300 / 500

- 793 Bussoz, "Diseuse de Bonne Aventure"**
Machine murale en bois à disques, garniture zamac. Sur son piétement d'origine marqué "Bussoz - 79 rue de Clignancourt - Paris". Dans son état grenier. H. 73 cm + 93 cm.

700 / 1 000

- 794 "Paillasse, le jeu d'habilité"**
Murale à bille de bois avec garniture laiton. Fonctionne mais à réviser. Etat grenier. H. 74 cm. L. 47 cm. P. 15 cm.

300 / 500

- 795 "Real basketball Action by Briarwood"**
Jeu électrique à monnayeur de la Cie Bruswick. Vers 1976. Grand meuble en bois peint rouge (usures). Beau décor avec quatre joueurs en silhouette dont deux animées. Pour deux joueurs avec six boules en bois. Mécanisme non testé. Avec notice et clé. Ecran 54 x 67 cm.

H. Totale 162 cm. L. 72 cm. P. 53 cm.
300 / 500



787



788



789



790



791



794



792



793



795



796



796 "Rocket (Bally Product USA)
Billard type flipper à deux monnayeurs, à décor d'automobiles de course stylisées. Sur pied. Bel état. Vers 1925.
100 x 48 cm. H. 110 cm.

500 / 800



797



797 "Régates", billard à billes
type flipper, sur pieds. Beau décor de voiliers en métal chromé et peint. Nécessite un réglage.
104 x 51 cm. H. 95 cm.

300 / 500



798



799

798 Jeu de bowling de type billard
sur pied "Treff Kegelbahn". Vers 1920. Deux monnayeurs, triple mécanisme, avec un joueur lançant la boule et neuf quille rétractables (manque une). Non testé. Semble complet. Clé. 54 x 124 cm. Hauteur du jeux 30 cm. H. de l'ensemble 110 cm. Piètement refait.

300 / 500

799 "Sega Clover Bell"
Petit jack-pot de comptoir à trois rouleaux, caisse en métal laqué noir et chromé (manque le fond).
32 x 22 cm. H. 25 cm.

200 / 300

800 "US Hockey", jeu à monnaie
style billard de table pour deux joueurs, avec bille et deux joueurs animés en fonte d'aluminium. Etat grenier mais présumé en état de fonctionnement. 115 x 56 cm.

200 / 300

801 Jeu de force forain
à monnaie (vers 1960), caisse en métal surmontée d'une tête de clown tirant plus ou mains la langue. Marqué "Höchstleistung 1000+". Clé. Manque les fonds.
H. 140 cm.

200 / 300

802 "Shooitez et rattrapez"
Jeu de billes de comptoir, caisse en bois peint rouge (peinture très usée). Fonctionne avec pièces de 5 F belges fournies. L. 35 cm. H. 45 cm.

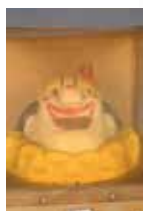
150 / 200

803 "Challenger", jeu de tir
de table américain (Chicago vers 1925) : "10 shots for 1 Cts" en tôle crème et marron, capot du mécanisme en bakélite (accidenté). Clé. 58 x 23 cm. H. 38 cm.

150 / 200



800



801



802



803

804 "Marble Charley"
 Jeu de comptoir à billes américain
 par Général Dist. Co à Dallas,
 caisse bois, sans clé. 23 x 30 cm.
 H. 37 cm.

100 / 150



804



805

805 Jeu de hockey à monnayeur
 avec six joueurs en fonte
 d'aluminium. A restaurer (manque
 la vitre, accidents et manques,
 éclairage à vérifier). Vers 1950.
 92 x 49 cm. H. 90 cm.

200 / 300



806



805

806 "Ford Gum", distributeur
 de boules de chewing-gum,
 américain, bol en verre, piétement
 avec mécanisme chromé. Prévu
 pour une œuvre de charité avec
 "The Kiwanis Club" (ici rempli de
 billes de verre). H. 41 cm.

150 / 200



805

807 "Electeur - Elector - Wahler"
 par Ewag, jeu d'adresse à
 monnayeur dans une caisse
 murales en bois avec disque
 perforé en bakélite. Etat d'usage.
 Semble complet, à remettre en
 marche.
 H. 53 cm. L. 41 cm. P. 16 cm.

150 / 200



808

808 "Miami", distributeur
 de chewing-gum de comptoir
 en métal et plastique. Dôme
 accidenté.

80 / 120

809 Ideal Pic-Pic, 1955
 Petite machine de comptoir à
 monnayeur (1 Fr). 22 x 22 cm. P. 22 cm.

100 / 150



809



810

810 "Eau de Cologne"
 Distributeur de parfum en tôle noir
 et rose, (écaillures, manque le fond,
 mécanisme bloqué). H. 29 cm.

60 / 100

811 Stella (France), dynamomètre
 de comptoir à monnayeur (50
 centimes), caisse bois. Vers 1965.

80 / 120



811



812

812 Distributeur de préservatifs
 "Prophyltex" à monnayeur. H. 69 cm.

40 / 60



819



822

817 Paire de flambeaux
en porcelaine vernissée polychrome figurant des clowns musiciens. (Usures). 21 cm.
40 / 60

818 Deux boîtes à biscuits
dont Damoiseau en tôle lithographiée polychrome à décor de cirque, (usures et piqures).
20 / 30



824



823

819 "La pièce curieuse"
Gravure en couleurs d'après Boilly, représentant un saltimbanque avec des animaux (tâches de rousseurs). Encadrement sous verre. Vue : 28 x 39 cm.
30 / 50

820 "Le Grand guignol"
et "Le Guignol enchainé". Lot de 40 numéros, circa 1925.
40 / 60

821 Paule Garrigue, artiste peintre du cirque
Scènes de cirque : écuyère, acrobate, dresseur d'oie et jongleur. Quatre pastels gras encadrés, signés et datés "87". 30 x 20 cm.
150 / 200



826



828

822 Paule Garrigue, artiste peintre du cirque
Scènes de cirque : clown jongleur, danseur, jongleur, dresseur de singe. Quatre pastels gras encadrés, signés et datés "87". 31 x 24 cm.
150 / 200



830



835

823 Pinder
Trois affichettes publicitaires : "L'hippodrome", "Marche triomphante des éléphants géants" et "Les vingt plus belles trapézistes du monde". 28 x 48 cm et 52 x 38 cm. Dans un même cadre.
60 / 100

ART FORAIN

815 Cirque, onze ouvrages sur le cirque.
30 / 50

816 Trois sujets en porcelaine
et biscuit émaillé polychrome à décor de lune (accident à une pointe) et deux clowns accordéonistes, l'un formant porte-plume (petit manque à la coiffure). H. entre 11 et 14 cm.
30 / 50

824 Pinder
Deux affichettes : "Sous le plus beau chapiteau du monde" et "Luis Mariano et les animaux les plus rares". 35,5 x 61 cm. Dans un même cadre.
60 / 100

825 Beau cavalier militaire assis
en tissu, riches vêtements en feutre à dominante bleue, képi, baudrier, étrier. Probablement pour animation foraine pour jeu avec le képi. H. 79 cm.
200 / 300



827



834



833

826 Petit cheval d'enfant
à bascule en bois sculpté, peint blanc avec polychromie pour le harnachement (usures), manque la queue. L. du cheval 80 cm. H. 79 cm. L. du support 115 cm.
300 / 400

827 Beau cheval cabré forain
en matière composite, avec crinière et queue, harnachement en cuir, plumes. H. 160 cm sans les plumes. L. 135 cm.
500 / 800

828 Petit cheval de manège
en tôle peinte crème avec selle et harnachement décor de fleurs de lys, avec passage de barre centrale et pied en fer. Vers 1950. L. 80 cm. H. 80 cm.
120 / 180

829 Petit cheval de manège
en tôle peinte blanche, selle rouge, avec passage de la barre verticale. Vers 1950 ? L. 83 cm. H. 65 cm.
100 / 150

830 Bateau de manège
type hors-bord en tôle, peinture foraine usagée, plancher bois. Avec support métal. Vers 1950 ? L. 110 cm. Larg. 40 cm.
100 / 150

831 Locomotive stylisée
pour manège forain, en tôle peinte bleue. Vers 1950 ? L. 105 cm. Larg. 40 cm. H. 90 cm.
100 / 150

832 Automobile de manège
pour deux enfants, coque en polyester jaune, sur quatre roues caoutchouc. Vers 1970. L. 150 cm. Larg. 62 cm.
100 / 150

833 "Jeux Estève Paris - Modèle Déposé" Exceptionnelle et grande roue de loterie foraine. Plateau en bois peint blanc (décor en carton ajouté récemment). Importante armature métallique à rayons réunis au centre avec étoile découpée et prise en laiton, (quelques manques, état d'usage). Diam. 215 cm.
300 / 500

834 Grande roue de loterie foraine
plateau en bois peint d'origine
avec chiffres, armature à rayons
et axe métallique. Bel état forain.
Diam. 190 cm.

200 / 300

835 Quatre tirs forains
en forme de loterie en tôle avec
mécanisme d'entraînement à
chaîne. Peinture foraine. Complet ?
Dans deux caisses de transport.
L. 67 cm. P. 20 cm. H. 47 cm.

200 / 300

836 Roue de loterie
plateau bois. Fabrication amateur.
Diam. 100 cm.

30 / 50

837 Deux tracteurs à pédales
d'enfant sur trois roues caoutchouc,
l'un "Diesel Murray". Vers 1960.
L. 82 et 92 cm.

100 / 150



832

PHONOGRAPHES

EXPERT CEA
M. Denis LAMBOTTE
06 60 76 48 79

840 Petite vitrine
figurant une échoppe de
marchand de phonographes,
contenant plusieurs diminutifs
de phonos. Fabrication
contemporaine artisanale, Buenos
Aires. 21 x 13 cm. H. 29 cm.

80 / 100

841 Phonographe Pathé "Ménestrel"
pour cylindres de cire format
standard. Equipé d'un cornet en
cristal gravé, complet, chaîne,
potence. Tête de lecture et
manchon "Réplica". Quelques
usures sur la dorure et peinture.
Fonctionne. Modèle exceptionnel
avec un pavillon de cristal.

2 500 / 3 500

842 Phono de bistro à monnayer "Phrynis",
pavillon floral ton rouge, peinture
d'origine. Porte une étiquette
mentionnant "Mettez 10 cts"
(2 pièces fournies). Après avoir
inséré la pièce et pressé le bouton
pousseur sous le monnayer afin de
la faire tomber, le disque se met à
tourner. L'arrêt se produit lorsque
l'on veut tourner la manivelle en
fin de course du ressort, celui-
ci étant calibré pour la durée
moyenne d'une face. Il faut donc
remettre une pièce pour écouter la
deuxième face après remontage
du ressort. Système simple et
rustique, mais efficace. Rare et en
bon état.

600 / 800

843 Laryphone : phonographe de voyage,
caisse en bois. Complet, bon état,
fonctionne.

250 / 400

844 Phonographe Pathé salon
numéro 11, pour disques 78 tours à
saphir. Pavillon floral ton vert pastel,
peinture d'origine. Ebénisterie
en noyer à colonnes détachées.
Fonctionne, espace de rangement
des disques en partie basse par
une porte coté droit. Système anti
retour de la manivelle à vérifier.
Avec 1 disque. Bon état général.
50 x 67 x 164 cm.

2 500 / 3 000

845 Phonographe Pathé salon
numéro 9 pour disques 78 tours à
saphir (saphir manquant). Pavillon
floral ton rose, peinture d'origine.
Espace de rangement des disques
par une porte latérale à droite. Bon
fonctionnement, plusieurs disques
fournis. Bon état général.
54 x 52 x 168 cm.

2 000 / 2 500

846 Important phonographe
"Radiophone" pour disques 78
tours à saphir, gros moteur à
double barillet, diaphragme Pathé,
ébénisterie en acajou. Pavillon floral
ton vert, peinture d'origine. Présence
de deux étiquettes peu lisibles
mais sur lesquelles l'on distingue
"Radiophone" et "Fontanon". Très
bon fonctionnement, bon état de
l'ensemble. Assez rare dans cet
état. Dimensions de la caisse sans
la potence et le pavillon :

47 x 47 cm. H. 25,5 cm.

800 / 1 200



841



842



846



844



845



855





849



851



852



868



876



857



859

847 Phonographe d'enfant

socle bois, pavillon couvert en métal peint orange, trois disques. Sans clé.

60 / 100

848 Phonographe Pathé modèle G,

manque le bras, avec couvercle en mauvais état. Beau pavillon en alu torsadé. Fonctionne, état grenier, à nettoyer.

150 / 200

849 Graphophone, phonographe

pour cylindres de cire, complet, cornet cors de chasse, tête de lecture et couvercle présents. Fonctionne. Bon état.

300 / 400

850 Phénix, phonographe

pour cylindres de cire. Modèle 1904. Utilise les cylindres de format inter spécifiques à cette marque. Complet, fonctionne.

200 / 300

851 Phonographe Pathé

numéro 6 pour disques 78 tours à saphir (présent), pavillon floral ton crème et rose. Fonctionne, bon état.

300 / 500

852 Phonographe pour disques 78 tours

à saphir Pathé modèle P, pavillon floral noir, peinture d'origine. Fonctionne, complet bon état.

300 / 500

853 Phonographe Pathé Reflex Coq.

Caisse en tôle, tête pour saphir. Fonctionne, bon état.

200 / 300

854 Phonographe Pathé Reflex Coq,

tête Odéon réversible. Bon état, fonctionne.

200 / 300

855 Phonographe "Automate"

allemand Kosmophon n° 3 à monnayeur, pour disques 78 tours à aiguilles. Pavillon intérieur. Ebénisterie Art Nouveau en chêne. Lorsque l'on insère la pièce (Plusieurs fournies) la lecture commence. A la fin du disque, la lecture s'arrête et le bras revient au départ pour une nouvelle lecture (des réglages sont à prévoir), 1 disque fourni. Remontage par manivelle en façade. Tiror recevant les pièces dans le milieu du meuble, espace de rangement des disques en partie basse. Bon état général. 66 x 50 x 168 cm.

2 000 / 2 500

- 856 Phonographe Pathé numéro 6**
pour disques 78 tours à saphir, belle
caisse sculptée, ressort décroché.
Pavillon vert peinture d'origine
(fente au coude) avec environ 26
disques Pathé pour saphir.
200 / 300
- 857 Phono-jouet pour disques 78 tours**
à aiguilles, structure circulaire,
pavillon floral, ensemble repeint ton
bleu pastel, fonctionne.
100 / 200
- 858 Phono-jouet "Nirona"**
ton rouge, fonctionne, bon état,
avec 1 disque diamètre 14,5 cm.
100 / 150
- 859 Phonographe pour disques 78 tours**
à aiguilles, décor asiatique,
pavillon intérieur de type "Deca".
Plaque en laiton sur le couvercle
gravée de caractères chinois. Bon
fonctionnement. 33 x 33 x 27 cm.
150 / 200
- 860 Mignophone, phonographe**
de voyage, gainage cuir marron
état moyen. Complet, fonctionne.
100 / 150
- 861 Lot de deux phonographes de bureau**
"Business" Edison. L'un complet,
avec couvercle, tête de lecture et
gravure, bon état, fonctionne. Le
deuxième sans couvercle ni tête.
Les deux sont équipés de moteurs
mécanique.
600 / 800
- 862 Phonographe Pathé N° 32**
pour disques 78 tours à saphir,
pavillon intérieur, accompagné de
quelques disques. Avec sa caisse
de transport d'origine (Rare). Bon
état, bon fonctionnement.
150 / 200
- 863 Lot de 4 phonos jouets**
bon état et un phono-lyre avec son
pavillon, sans tête de lecture.
400 / 600
- 864 Quarante-quatre cylindres de cire**
(noire ou brune) pour
phonographe, petit module. En étui.
30 / 40
- 865 Épave de phonographe**
à cylindres n° 0.
20 / 30
- 866 Deux pavillons florales**
pour phonographe : un noir à filet
or (H. 55 cm) et un rouge à filet
rouge (H. 62 cm).
100 / 150
- 867 Cinquante-quatre cylindres de cire**
petit module pour phonographe.
Différentes marques et couleurs.
Etats divers.
30 / 50
- 868 Lioret, quatre cylindres**
pour poupée phonographe :
n° 1 Polichinelle, n° 5 Petit Papa,
n° 12 Au Clair de la Lune et n° 14 La
Boulangère a des écus.
150 / 200
- 869 Tin-foil**
de fabrication moderne artisanale.
Cornet métal et carton.
30 / 50
- 870 Phonographe électrifié**
pour disques 78 tours, caisse
en bois façon acajou, pavillon
intérieur, tête pour aiguille.
37 x 38 x 27 cm.
30 / 50
- 871 Edison,**
phonographe pour cylindres de cire
format standard, tête 2 minutes,
fonctionne, bon état, complet
(cornet réplica).
200 / 300
- 872 Edison, meuble phono de table**
modèle 30, pavillon intérieur, tête 4
minutes pour cylindre Ambérol. Bon
état, fonctionne.
300 / 500
- 873 Petit phonographe Pathé**
pour disques 78 tours à saphir,
pavillon intérieur, saphir absent,
modèle assez rare, fonctionne, à
raffaîchir.
80 / 120
- 874 Phonographe Pathé Jeunesse,**
complet, bon état, sans saphir.
Avec un disque diamètre 17 cm.
300 / 500
- 875 Phonographe de voyage**
"Pixie Grippa" dans sa valise gainée
marron. Complet, bon état.
27,5 x 20 x 12 cm.
300 / 400

- 876 Pendule de Hiller**
Horloge munie d'un film en celluloïd sur lequel sont enregistrés les sillons correspondant chacun à ¼ heure de 0 à 12h. L'heure se lit à l'aide d'un diaphragme de type phonographe et se diffuse à l'aide d'un pavillon en cornet (film manquant). La pendule est fonctionnelle, ébénisterie en acajou, ensemble en très bon état, avec son jeu de clefs. 27 x 25,5 cm. H. 40 cm.
1 500 / 2 000
- 877 Phonographe de marque Gramophone**
type monarque, pour disques 78 tours à aiguilles. Diaphragme "Exhibition". Pavillon en cornet. Très bon état de l'ensemble.
400 / 600
- 878 Phono valise de qualité Lido Telefunken**
gainé bleu façon lézard. Mise en route et arrêt automatique. Puissant. Manque la poignée.
120 / 180
- 879 Phono-valise jouet**
gainé rouge "Orphée", avec 1 disque diamètre 15 cm. Fonctionne.
30 / 50
- 880 Photo encadrée**
montrant une jeune femme nue manipulant un phonographe. Dimensions cadre compris : 43 x 35 cm.
50 / 100
- 881 Phono mallette portatif.**
gainé noir "La Voix de son Maître", tête de lecture à aiguille. Bel état.
30 / 50
- 882 Phono-valise "Deca"**
pour disques 78 tours à aiguilles gainé marron. Complet, bon état, bon fonctionnement. 30 x 37 x 18 cm.
100 / 150
- 883 Phono valise Columbia N° 202**
gainé noir. Fonctionne, bon état, mais révision du régulateur de vitesse nécessaire.
50 / 80
- 884 Phono valise Brunswick Panatropé.**
Caisse métallique peinte façon lézard. Poignée cassée. Système d'arrêt automatique à réviser.
30 / 50
- 885 Phono valise Kid**
en bois façon acajou. Tête et bras logés dans un tiroir en façade. Bon état, fonctionne.
50 / 80
- 886 Phonographe pour disques,**
tête de lecture pour saphir, beau pavillon floral noir et or. Fonctionne. Etat grenier.
150 / 200
- 887 Phono valise Nirona.**
Complet, fonctionne, bon état.
80 / 120
- 888 Phonographe mallette noire Erard**
avec tête à aiguille. Bon état d'usage.
20 / 40
- 889 Lot de 5 têtes de lecture**
pour phonographes (saphirs et aiguilles)
60 / 100
- 890 Pathé, 26 disques cire noire**
Diam. 35 cm.
30 / 40
- 891 Lot de 48 cylindres**
format standard en cire marron, mauvais état.
30 / 50
- 892 Valisette contenant**
environ 30 disques 78 tours à aiguilles. Bon état. Principalement de la variété.
60 / 100

**FIN DE LA VENTE
VERS 18H**



880

FRANCE - CHARTRES



GALERIE DE CHARTRES

DIMANCHE 1^{ER} DÉCEMBRE 2024 à 14h

AUTOMATES - MUSIQUE MÉCANIQUE

ATTENTION :
ENCHÈRES PAR TÉLÉPHONE
(Voir au dos)

Ordre d'achat

M

Adresse :

.....

Tél. : E-mail :

Prie Maîtres ELSA GODY-BAUBAU, PASCAL MAICHE, CAROLINE RIVIÈRE, de bien vouloir se porter acquéreur des lots suivants dans la limite des offres ci-contre. (1)

N°	Titre	Prix limite en €
<p>Aucune enchère par téléphone ne sera acceptée pour les lots dont l'estimation minimum est inférieure à 150 Euros</p>		

Signature

A le

(1) s'ajoutent à ces prix les frais légaux 22 % TTC - Joindre références bancaires obligatoires :

(IBAN - BIC - RIB)

P.S. La Galerie de Chartres se charge d'expédier les achats dans la mesure du possible, moyennant un remboursement de frais (minimum 20 €). **ATTENTION : les expéditions sont faites sous la responsabilité des acheteurs. Une assurance peut être souscrite pour un prix très modique sur simple demande : dans ce cas n'oubliez pas d'ouvrir votre paquet à l'arrivée.**

GALERIE DE CHARTRES : Téléphone : 02 37 88 28 28 - Email : chartres@galeriedechartres.com

Les Commissaires Priseurs se réservent la possibilité de ne pas tenir compte des ordres d'achats, s'il apparaît que l'état ne correspond pas exactement à celui décrit au catalogue.



Attention ordre d'achat

Email : aucune garantie n'est donnée quant à la suite des ordres reçus par Email, en raison de l'incertitude, sur la garantie de l'émetteur

Téléphone : La responsabilité des Commissaires priseurs n'est pas engagée en cas de non exécution des demandes des appels téléphoniques

Attention : enchères par téléphone :

pour éviter les erreurs et les abus

1^{re} : aucune enchère par téléphone

ne sera acceptée pour les lots

dont l'estimation minimum

est inférieure à 150 Euros

(il suffit de donner une enchère ferme par écrit)

2^e : tout enchérisseur par téléphone

sera réputé acquéreur

au minimum de l'estimation.

**TOUS LES MERCREDIS
EXPERTISES GRATUITES
ET CONFIDENTIELLES**

Nos commissaires-priseurs
sont à votre disposition
au 10 rue Claude Bernard
au Coudray (28630)
pour expertiser et recevoir vos objets et collections.
Possibilité de déplacement à domicile sur rendez-vous.

À la suite de la vente des poupées :
Le samedi 30 novembre à 20h
CONFÉRENCE DE MME LE DAN
à l'occasion de la sortie de son livre
«Psyché, Ambassadrice de modes 1834 - 1878»

Dimanche 1^{er} décembre
SALON DE LA POUPÉE
*organisé par Véronique Derez
et Vanessa Brunel*



**PRINTEMPS 2025
IMPORTANTE VENTE AUX ENCHÈRES
SUR PLACE D'UN MUSÉE PRIVÉ
DE LA MUSIQUE MÉCANIQUE ET DE LA CURIOSITÉ**



**MAI 2025 VENTE EN PRÉPARATION
À LA GALERIE DE CHARTRES :**
AUTOMATES - MUSIQUE MÉCANIQUE
PHONOGRAPHES - MACHINE À SOUS
ART FORAIN - ARTS DU SPECTACLE
POUR INCLURE DES LOTS

contactez nous au 02 37 88 28 28 ou sur chartres@galeriedechartres.com

IVOIRE Chartres



Maîtres Elsa GODY-BAUBAU - Pascal MAICHE - Caroline RIVIÈRE